

# Anti-BAF57/SMARCE1 兔多克隆抗体

K1336252 -20°C



## 产品信息

蛋白质全称	染色质亚家族 E 成员 1 的 SWI/SNF 相关核基质结合肌动蛋白依赖型调节因子
别名	BRG1-associated factor 57, BAF57, Smarce1, Chromatin remodeling complex BRG1 associated factor 57, Baf57
免疫原	小鼠 SMARCE1 重组蛋白
Uniprot ID	O54941
抗体亚型	IgG
纯化方式	亲和纯化
亚细胞定位	细胞核
预测分子量 / 观测分子量	47 kDa / 55 kDa

## 应用

### WB 免疫印迹

物种: 人, 大鼠  
 稀释比: 1: 500-1: 1000  
 阳性样品:

### IHC/IF 免疫组织化学/免疫荧光

物种: 人, 小鼠, 大鼠  
 稀释比: 1: 500-1: 1000  
 阳性样品: 脑, 结肠

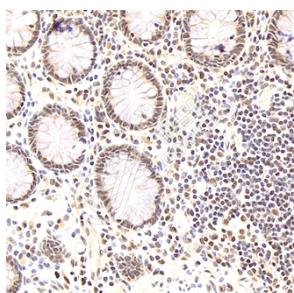
## 背景

The protein encoded by this gene is part of the large ATP-dependent chromatin remodeling complex SWI/SNF, which is required for transcriptional activation of genes normally repressed by chromatin. In addition, SMARCE1, as an ER (estrogen receptor) subtype-selective modulator, regulates ER mediated transcription in a ligand-dependent manner and also directly binds to AR (androgen receptor) to alter its activity.

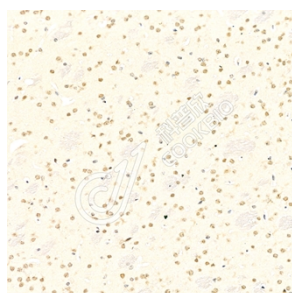
## 储存条件

**储存条件:** 自收到之日起 -20°C 下储存一年, 避免反复冻融。  
**储存缓冲液:** 含 0.15% ProClin300 防腐剂, 100 µg/mL 牛血清白蛋白和 50% 甘油的磷酸盐缓冲液。

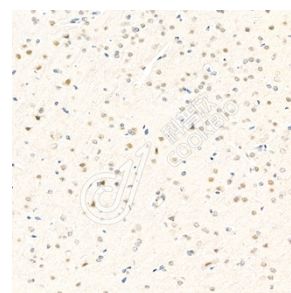
## 图像



IHC 检测 BAF57/SMARCE1 蛋白(货号 K1336252).  
 样品: 人结肠, 4%多聚甲醛 (货号 KSG1101) 固定 12-24 小时.  
 抗原修复: Tris-EDTA 抗原修复液(pH 9.0) (KSG1203), 98°C, 20 分钟.  
 一抗: 1: 800 稀释, 4°C 孵育过夜.  
 二抗: S-visualization 免疫组化多聚二抗(山羊抗兔), 即用型 (货号 KB3906), 室温孵育 20 分钟.



IHC 检测 BAF57/SMARCE1 蛋白(货号 K1336252).  
 样品: 小鼠脑, 4%多聚甲醛 (货号 KSG1101) 固定 12-24 小时.  
 抗原修复: Tris-EDTA 抗原修复液(pH 9.0) (KSG1203), 98°C, 20 分钟.  
 一抗: 1: 800 稀释, 4°C 孵育过夜.  
 二抗: S-visualization 免疫组化多聚二抗(山羊抗兔), 即用型 (货号 KB3906), 室温孵育 20 分钟.



IHC 检测 BAF57/SMARCE1 蛋白(货号 K1336252).  
 样品: 大鼠脑, 4%多聚甲醛 (货号 KSG1101) 固定 12-24 小时.  
 抗原修复: Tris-EDTA 抗原修复液(pH 9.0) (KSG1203), 98°C, 20 分钟.  
 一抗: 1: 800 稀释, 4°C 孵育过夜.  
 二抗: S-visualization 免疫组化多聚二抗(山羊抗兔), 即用型 (货号 KB3906), 室温孵育 20 分钟.

For Research Use Only!

Ver. No.: V1-202603