

Anti-GPCR GPR40 兔多克隆抗体

K1336411 -20°C



产品信息

蛋白质全称	游离脂肪酸受体 1
别名	G-protein coupled receptor 40, Ffar1, Gpr40
免疫原	KLH 偶联的小鼠 GPCR GPR40 合成肽
Uniprot ID	Q76JU9
抗体亚型	IgG
纯化方式	亲和纯化
亚细胞定位	细胞膜
预测分子量 / 观测分子量	32 kDa / 32 kDa

应用

WB 免疫印迹

物种: 小鼠, 大鼠
 稀释比: 1: 500-1: 1000
 阳性样品:

IHC/IF 免疫组织化学/免疫荧光

物种: 小鼠, 大鼠
 稀释比: 1: 650-1: 1300
 阳性样品: 脑

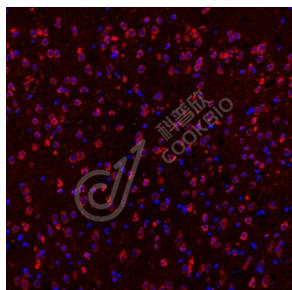
背景

G protein-coupled receptor 40 (GPR40) functions as a cell-surface receptor for long-chain free fatty acids (FFAs). FFAs provide an important energy source, but also function as signaling molecules in various pathways, notably the process of insulin secretion. In pancreatic tissue, the interaction of long chain FFAs with GPR40 amplifies glucose-stimulated insulin secretion from beta cells, suggesting a possible role for GPR40 in the treatment of diabetes associated with insulin-deficiency. Specifically, the Arg211His polymorphism in the GPR40 gene may contribute to the variation of insulin secretory capacity in Japanese men.

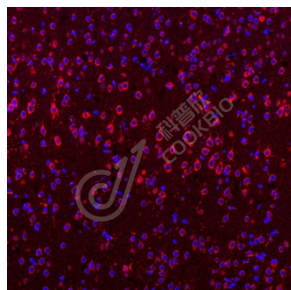
储存条件

储存条件: 自收到之日起 -20°C下储存一年, 避免反复冻融。
储存缓冲液: 含 0.15% ProClin300 防腐剂, 100 µg/mL 牛血清白蛋白和 50%甘油的磷酸盐缓冲液。

图像



IF 检测 GPCR GPR40 蛋白(货号 K1336411)(红色)。
 样品: 小鼠脑, 4%多聚甲醛 (货号 KSG1101) 固定 12-24 小时。
 抗原修复: Tris-EDTA 抗原修复液(pH 9.0) (KSG1203), 98°C, 20 分钟。
 封闭: 3% BSA (货号 KSGC305010) 的 PBS 溶液, 室温孵育 30 分钟。
 一抗: 1: 1000 稀释, 4°C 孵育过夜。
 二抗: Cy3 标记山羊抗兔 IgG (H+L) (货号 KB63909), 1: 300 稀释, 室温孵育 1 小时。



IF 检测 GPCR GPR40 蛋白(货号 K1336411)(红色)。
 样品: 大鼠脑, 4%多聚甲醛 (货号 KSG1101) 固定 12-24 小时。
 抗原修复: Tris-EDTA 抗原修复液(pH 9.0) (KSG1203), 98°C, 20 分钟。
 封闭: 3% BSA (货号 KSGC305010) 的 PBS 溶液, 室温孵育 30 分钟。
 一抗: 1: 1000 稀释, 4°C 孵育过夜。
 二抗: Cy3 标记山羊抗兔 IgG (H+L) (货号 KB63909), 1: 300 稀释, 室温孵育 1 小时。

For Research Use Only!

Ver. No.: V1-202603