

Anti-MAG/GMA 兔多克隆抗体

K1336474 -20°C



产品信息

蛋白质全称	髓鞘相关糖蛋白
别名	Siglec-4a, MAG, GMA, Myelin associated glycoprotein, SIGLEC4A, Mag, S-MAG, SPG75, Sialic acid binding Ig like lectin 4A
免疫原	小鼠 MAG 重组蛋白
Uniprot ID	P20917
抗体亚型	IgG
纯化方式	亲和纯化
亚细胞定位	细胞膜
预测分子量 / 观测分子量	69 kDa / 100 kDa

应用

WB 免疫印迹

物种: 小鼠, 大鼠
 稀释比: 1: 1000-1: 2000
 阳性样品:

IHC/IF 免疫组织化学/免疫荧光

物种: 小鼠, 大鼠
 稀释比: 1: 300-1: 1200
 阳性样品: 脑

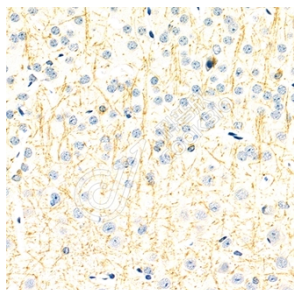
背景

MAG (myelin associated glycoprotein) is a Adhesion molecule in postnatal neural development that mediates sialic-acid dependent cell-cell interactions between neuronal and myelinating cells. Preferentially binds to alpha2,3-linked sialic acid. Isoform L-MAG is critical for the formation of myelin in the CNS, whereas isoform S-MAG is sufficient to maintain the integrity of myelin in PNS. Binds to RTN4R. Isoform S-MAG is the predominant isoform in CNS and PNS of the adult. In CNS isoform L-MAG is the major form synthesized early in development, and it persists as a significant proportion of the MAG present in the adult.

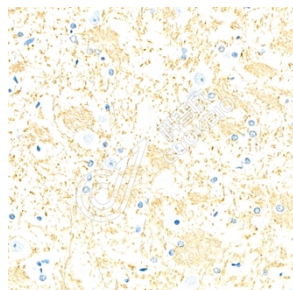
储存条件

储存条件: 自收到之日起 -20°C下储存一年, 避免反复冻融。
储存缓冲液: 含 0.15% ProClin300 防腐剂, 100 µg/mL 牛血清白蛋白和 50%甘油的磷酸盐缓冲液。

图像



IHC 检测 MAG/GMA 蛋白(货号 K1336474).
 样品: 小鼠脑, 4%多聚甲醛(货号 KSG1101) 固定 12-24 小时.
 抗原修复: 柠檬酸抗原修复液(干粉, pH 6.0) (KSG1201), 98°C, 20 分钟.
 一抗: 1: 800 稀释, 4°C 孵育过夜.
 二抗: S-vision 免疫组化多聚二抗(山羊抗兔),即用型(货号 KB3906), 室温孵育 20 分钟.



IHC 检测 MAG/GMA 蛋白(货号 K1336474).
 样品: 大鼠脑, 4%多聚甲醛(货号 KSG1101) 固定 12-24 小时.
 抗原修复: 柠檬酸抗原修复液(干粉, pH 6.0) (KSG1201), 98°C, 20 分钟.
 一抗: 1: 800 稀释, 4°C 孵育过夜.
 二抗: S-vision 免疫组化多聚二抗(山羊抗兔),即用型(货号 KB3906), 室温孵育 20 分钟.

For Research Use Only!

Ver. No.: V1-202603