

# Anti-P2Y12 兔多克隆抗体

K1336492 -20°C



## 产品信息

蛋白质全称	P2Y 嘌呤受体 12
别名	ADP glucose receptor, ADPG-R, Purinergic receptor P2RY12, Platelet ADP receptor, HORK3, BDPLT8, P2Y12, P2ry12
免疫原	KLH 偶联的小鼠 P2Y12 合成肽
Uniprot ID	Q9CPV9
抗体亚型	IgG
纯化方式	亲和纯化
亚细胞定位	细胞膜
预测分子量 / 观测分子量	39 kDa / 50 kDa

## 应用

### WB 免疫印迹

物种: 小鼠, 大鼠  
 稀释比: 1: 250-1: 500  
 阳性样品:

### IHC/IF 免疫组织化学/免疫荧光

物种: 小鼠, 大鼠  
 稀释比: 1: 1000-1: 3000  
 阳性样品: 小鼠, 脊髓

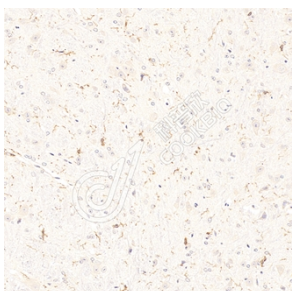
## 背景

The P2Y receptor family are G protein-coupled receptors which mediate the effects of extracellular nucleotides, primarily through the activation of phospholipase C. To some extent, the P2Y receptors can also activate potassium channels or, alternatively, inhibit adenylate cyclase and N-type calcium channels in response to extracellular nucleotides. Human platelets express two G protein-coupled nucleotide receptors, P2Y1 and P2Y12.

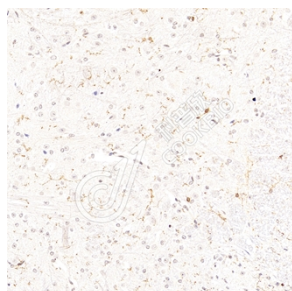
## 储存条件

**储存条件:** 自收到之日起 -20°C 下储存一年, 避免反复冻融。  
**储存缓冲液:** 含 0.15% ProClin300 防腐剂, 100 μg/mL 牛血清白蛋白和 50% 甘油的磷酸盐缓冲液。

## 图像



IHC 检测 P2Y12 蛋白(货号 K1336492).  
 样品: 小鼠小脑, 4%多聚甲醛 (货号 KSG1101) 固定 12-24 小时.  
 抗原修复: 柠檬酸抗原修复液(干粉, pH 6.0) (KSG1201), 98°C, 20 分钟.  
 一抗: 1: 2000 稀释, 4°C 孵育过夜.  
 二抗: S-vision 免疫组化多聚二抗(山羊抗兔), 即用型 (货号 KB3906), 室温孵育 20 分钟.



IHC 检测 P2Y12 蛋白(货号 K1336492).  
 样品: 小鼠脊髓, 4%多聚甲醛 (货号 KSG1101) 固定 12-24 小时.  
 抗原修复: 柠檬酸抗原修复液(干粉, pH 6.0) (KSG1201), 98°C, 20 分钟.  
 一抗: 1: 2000 稀释, 4°C 孵育过夜.  
 二抗: S-vision 免疫组化多聚二抗(山羊抗兔), 即用型 (货号 KB3906), 室温孵育 20 分钟.

For Research Use Only!

Ver. No.: V1-202603