

# Anti-KCTD19 兔多克隆抗体

K1336561 -20°C



## 产品信息

蛋白质全称	含 BTB/POZ 结构域蛋白 KCTD19
别名	Kctd19, potassium channel tetramerisation domain containing 19, Testicular tissue protein Li 101
免疫原	小鼠 KCTD19 重组蛋白
Uniprot ID	Q562E2
抗体亚型	IgG
纯化方式	亲和纯化
亚细胞定位	细胞质, 细胞核
预测分子量 / 观测分子量	105 kDa / 105 kDa

## 应用

### WB 免疫印迹

物种: 小鼠, 大鼠  
 稀释比: 1: 500-1: 1000  
 阳性样品:

### IHC/IF 免疫组织化学/免疫荧光

物种: 人  
 稀释比: 1: 500-1: 1000  
 阳性样品: 卵巢癌, 胃

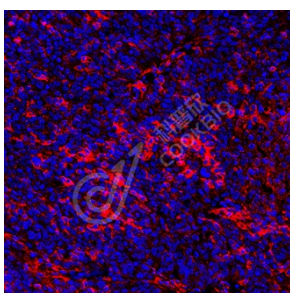
## 背景

Transcription regulator which is essential for male fertility and for the completion of meiotic prophase in spermatocytes. Regulates progression of the pachytene stage of meiotic prophase and promotes the transcriptional activation activity ZNF541. Required for the organization of chromosomes during metaphase I.

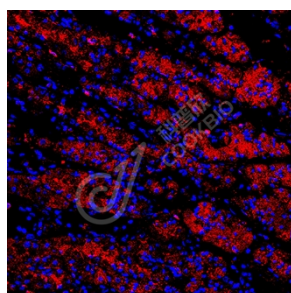
## 储存条件

**储存条件:** 自收到之日起 -20°C 下储存一年, 避免反复冻融。  
**储存缓冲液:** 含 0.15% ProClin300 防腐剂, 100 µg/mL 牛血清白蛋白和 50% 甘油的磷酸盐缓冲液。

## 图像



IF 检测 KCTD19 蛋白(货号 K1336561)(红色)。  
 样品: 人卵巢癌, 4%多聚甲醛(货号 KSG1101) 固定 12-24 小时。  
 抗原修复: Tris-EDTA 抗原修复液(pH 9.0) (KSG1203), 98°C, 20 分钟。  
 封闭: 3% BSA (货号 KSGC305010) 的 PBS 溶液, 室温孵育 30 分钟。  
 一抗: 1: 800 稀释, 4°C 孵育过夜。  
 二抗: Cy3 标记山羊抗兔 IgG (H+L) (货号 KB63909), 1: 300 稀释, 室温孵育 1 小时。



IF 检测 KCTD19 蛋白(货号 K1336561)(红色)。  
 样品: 人胃, 4%多聚甲醛(货号 KSG1101) 固定 12-24 小时。  
 抗原修复: Tris-EDTA 抗原修复液(pH 9.0) (KSG1203), 98°C, 20 分钟。  
 封闭: 3% BSA (货号 KSGC305010) 的 PBS 溶液, 室温孵育 30 分钟。  
 一抗: 1: 800 稀释, 4°C 孵育过夜。  
 二抗: Cy3 标记山羊抗兔 IgG (H+L) (货号 KB63909), 1: 300 稀释, 室温孵育 1 小时。

For Research Use Only!

Ver. No.: V1-202603