

# Anti-Claudin 10 兔多克隆抗体

K1336771 -20°C



## 产品信息

蛋白质全称	紧密连接蛋白 10
别名	Cldn10, Cldn10a, CLDN10 protein, CPETRL 3, OSP like protein, OSPL
免疫原	KLH 偶联的人 Claudin 10 合成肽
Uniprot ID	Q9Z0S6
抗体亚型	IgG
纯化方式	亲和纯化
亚细胞定位	细胞膜, 内质网

## 应用

### IHC/IF 免疫组织化学/免疫荧光

物种: 大鼠

稀释比: 1: 800-1: 2000

阳性样品: 肾, 肺

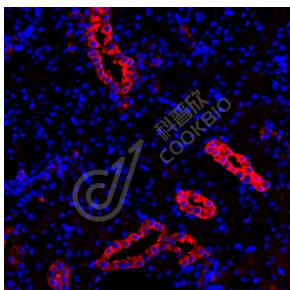
## 背景

Claudin-10 is a 228 amino acid multi-pass membrane protein that belongs to the claudin family and plays an important role in cell-adhesion activity and tight junction-specific events. The claudin superfamily consists of many structurally related proteins in humans. These proteins are important structural and functional components of tight junctions in paracellular transport. Claudins are located in both epithelial and endothelial cells in all tight junction-bearing tissues. Claudins, which consist of four transmembrane domains and two extracellular loops, make up tight junction strands.

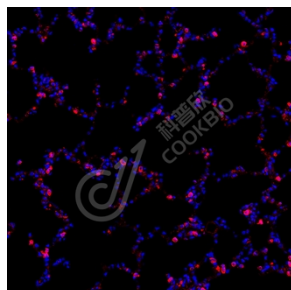
## 储存条件

**储存条件:** 自收到之日起 -20°C下储存一年, 避免反复冻融。  
**储存缓冲液:** 含 0.15% ProClin300 防腐剂, 100 µg/mL 牛血清白蛋白和 50%甘油的磷酸盐缓冲液。

## 图像



IF 检测 Claudin 10 蛋白(货号 K1336771)(红色)。  
 样品: 大鼠肾, 4%多聚甲醛 (货号 KSG1101) 固定 12-24 小时。  
 抗原修复: Tris-EDTA 抗原修复液(pH 9.0) (KSG1203), 98°C, 20 分钟。  
 封闭: 3% BSA (货号 KSGC305010) 的 PBS 溶液, 室温孵育 30 分钟。  
 一抗: 1: 1400 稀释, 4°C 孵育过夜。  
 二抗: Cy3 标记山羊抗兔 IgG (H+L) (货号 KB63909), 1: 300 稀释, 室温孵育 1 小时。



IF 检测 Claudin 10 蛋白(货号 K1336771)(红色)。  
 样品: 大鼠肺, 4%多聚甲醛 (货号 KSG1101) 固定 12-24 小时。  
 抗原修复: Tris-EDTA 抗原修复液(pH 9.0) (KSG1203), 98°C, 20 分钟。  
 封闭: 3% BSA (货号 KSGC305010) 的 PBS 溶液, 室温孵育 30 分钟。  
 一抗: 1: 1400 稀释, 4°C 孵育过夜。  
 二抗: Cy3 标记山羊抗兔 IgG (H+L) (货号 KB63909), 1: 300 稀释, 室温孵育 1 小时。

For Research Use Only!

Ver. No.: V1-202603