

Anti-PCGF1 兔多克隆抗体

K1336834 -20°C



产品信息

蛋白质全称	Polycomb 组 RING 指蛋白 1
别名	Nervous system Polycomb-1, NSPc1, RING finger protein 68, Pcgf1, Nspc1, Rnf68
免疫原	小鼠 PCGF1 重组蛋白
Uniprot ID	Q8R023
抗体亚型	IgG
纯化方式	亲和纯化
亚细胞定位	细胞核

应用

IHC/IF 免疫组织化学/免疫荧光

物种: 小鼠, 大鼠

稀释比: 1: 600-1: 3000

阳性样品: 睾丸

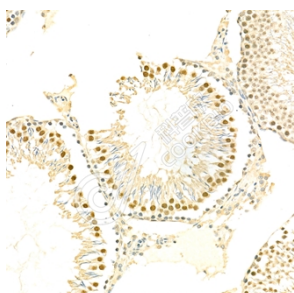
背景

PCGF1 is a component of the Polycomb group (PcG) multiprotein BCOR complex, a complex required to maintain the transcriptionally repressive state of some genes, such as BCL6 and the cyclin-dependent kinase inhibitor, CDKN1A. It represses CDKN1A expression by binding to its promoter, and this repression is dependent on the retinoic acid response element (RARE element). PCGF1 also promotes cell cycle progression and also enhances cell proliferation, thus it may have a positive role in tumor cell growth.

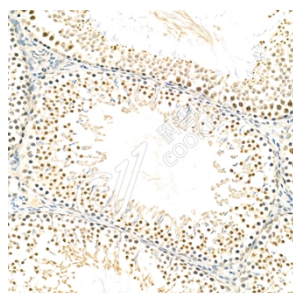
储存条件

储存条件: 自收到之日起 -20°C下储存一年, 避免反复冻融。
储存缓冲液: 含 0.15% ProClin300 防腐剂, 100 µg/mL 牛血清白蛋白和 50%甘油的磷酸盐缓冲液。

图像



IHC 检测 PCGF1 蛋白(货号 K1336834).
 样品: 小鼠睾丸, 4%多聚甲醛(货号 KSG1101) 固定 12-24 小时.
 抗原修复: Tris-EDTA 抗原修复液(pH 9.0) (KSG1203), 98°C, 20 分钟.
 一抗: 1: 1800 稀释, 4°C 孵育过夜.
 二抗: S-vision 免疫组化多聚二抗(山羊抗兔), 即用型(货号 KB3906), 室温孵育 20 分钟.



IHC 检测 PCGF1 蛋白(货号 K1336834).
 样品: 大鼠睾丸, 4%多聚甲醛(货号 KSG1101) 固定 12-24 小时.
 抗原修复: Tris-EDTA 抗原修复液(pH 9.0) (KSG1203), 98°C, 20 分钟.
 一抗: 1: 1800 稀释, 4°C 孵育过夜.
 二抗: S-vision 免疫组化多聚二抗(山羊抗兔), 即用型(货号 KB3906), 室温孵育 20 分钟.

For Research Use Only!

Ver. No.: V1-202603