

# Anti-Dmac2l 兔多克隆抗体

K1336849 -20°C



## 产品信息

蛋白质全称	线粒体 ATP 合酶亚基 s
别名	ATP synthase-coupling factor B, Distal membrane arm assembly complex 2-like protein, Mitochondrial ATP synthase regulatory component factor B, Dmac2l, Atp5s, Atpw
免疫原	小鼠 Dmac2l 重组蛋白
Uniprot ID	Q9CRA7
抗体亚型	IgG
纯化方式	亲和纯化
亚细胞定位	线粒体
预测分子量 / 观测分子量	23 kDa / 23 kDa

## 应用

### WB 免疫印迹

物种: 人  
 稀释比: 1: 250-1: 500  
 阳性样品:

### IHC/IF 免疫组织化学/免疫荧光

物种: 小鼠, 大鼠  
 稀释比: 1: 500-1: 1000  
 阳性样品: 肾, LPS 诱导的脓毒症模型肾

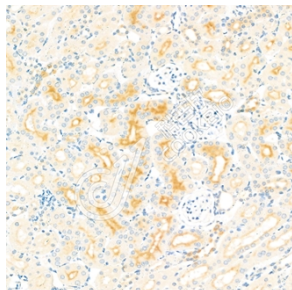
## 背景

This gene involved in regulation of mitochondrial membrane ATP synthase. Necessary for H<sup>+</sup> conduction of ATP synthase. Facilitates energy-driven catalysis of ATP synthesis by blocking a proton leak through an alternative proton exit pathway.

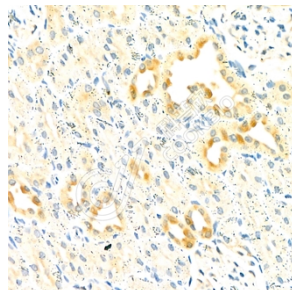
## 储存条件

**储存条件:** 自收到之日起 -20°C下储存一年, 避免反复冻融。  
**储存缓冲液:** 含 0.15% ProClin300 防腐剂, 100 μg/mL 牛血清白蛋白和 50%甘油的磷酸盐缓冲液。

## 图像



IHC 检测 Dmac2l 蛋白(货号 K1336849).  
 样品: 小鼠 LPS 诱导的脓毒症模型肾, 4%多聚甲醛 (货号 KSG1101) 固定 12-24 小时.  
 抗原修复: 柠檬酸抗原修复液(干粉, pH 6.0) (KSG1201), 98°C, 20 分钟.  
 一抗: 1: 800 稀释, 4°C 孵育过夜.  
 二抗: S-vision 免疫组化多聚二抗(山羊抗兔),即用型 (货号 KB3906), 室温孵育 20 分钟.



IHC 检测 Dmac2l 蛋白(货号 K1336849).  
 样品: 大鼠肾, 4%多聚甲醛 (货号 KSG1101) 固定 12-24 小时.  
 抗原修复: 柠檬酸抗原修复液(干粉, pH 6.0) (KSG1201), 98°C, 20 分钟.  
 一抗: 1: 800 稀释, 4°C 孵育过夜.  
 二抗: S-vision 免疫组化多聚二抗(山羊抗兔),即用型 (货号 KB3906), 室温孵育 20 分钟.

For Research Use Only!

Ver. No.: V1-202603