

Anti-CEP78 兔多克隆抗体

K1336918 -20°C



产品信息

蛋白质全称	78kDa 中心体蛋白
别名	Cep78, C9orf81, Centrosomal protein 78, IP63
免疫原	KLH 偶联的小鼠 CEP78 合成肽
Uniprot ID	Q6IRU7
抗体亚型	IgG
纯化方式	亲和纯化
亚细胞定位	细胞骨架

应用

IHC/IF 免疫组织化学/免疫荧光

物种: 小鼠, 大鼠

稀释比: 1: 200-1: 1200

阳性样品: 眼球

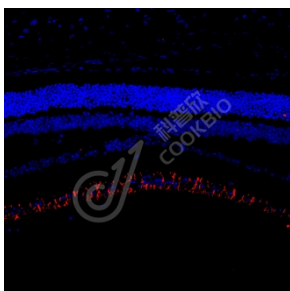
背景

May be required for efficient PLK4 centrosomal localization and PLK4-induced overduplication of centrioles. May play a role in cilium biogenesis.

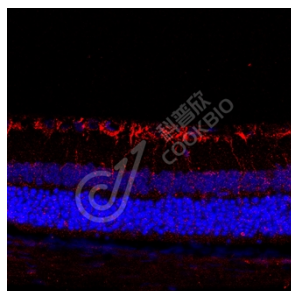
储存条件

储存条件: 自收到之日起 -20°C下储存一年, 避免反复冻融。
储存缓冲液: 含 0.15% ProClin300 防腐剂, 100 µg/mL 牛血清白蛋白和 50%甘油的磷酸盐缓冲液。

图像



IF 检测 CEP78 蛋白(货号 K1336918)(红色)。
 样品: 小鼠眼球, 4%多聚甲醛 (货号 KSG1101) 固定 12-24 小时。
 抗原修复: Tris-EDTA 抗原修复液(pH 9.0) (KSG1203), 98°C, 20 分钟。
 封闭: 3% BSA (货号 KSGC305010) 的 PBS 溶液, 室温孵育 30 分钟。
 一抗: 1: 700 稀释, 4°C 孵育过夜。
 二抗: Cy3 标记山羊抗兔 IgG (H+L) (货号 KB63909), 1: 300 稀释, 室温孵育 1 小时。



IF 检测 CEP78 蛋白(货号 K1336918)(红色)。
 样品: 大鼠眼球, 4%多聚甲醛 (货号 KSG1101) 固定 12-24 小时。
 抗原修复: Tris-EDTA 抗原修复液(pH 9.0) (KSG1203), 98°C, 20 分钟。
 封闭: 3% BSA (货号 KSGC305010) 的 PBS 溶液, 室温孵育 30 分钟。
 一抗: 1: 700 稀释, 4°C 孵育过夜。
 二抗: Cy3 标记山羊抗兔 IgG (H+L) (货号 KB63909), 1: 300 稀释, 室温孵育 1 小时。

For Research Use Only!

Ver. No.: V1-202603