

# Anti-Heparanase 1 兔多克隆抗体

K1337119 -20°C



## 产品信息

蛋白质全称	乙酰肝素酶
别名	Endo-glucuronidase, Hpse, Hpa, HEP, Heparanase 50 kDa subunit
免疫原	小鼠 Heparanase 1 重组蛋白
Uniprot ID	Q6YGZ1
抗体亚型	IgG
纯化方式	亲和纯化
亚细胞定位	细胞核, 分泌型, 溶酶体

## 应用

### IHC/IF 免疫组织化学/免疫荧光

物种: 大鼠

稀释比: 1: 100-1: 600

阳性样品: 肾

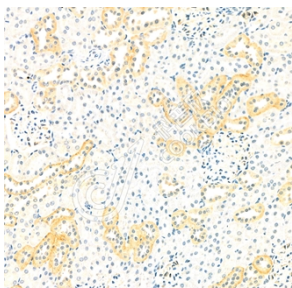
## 背景

Heparanase is an endo-beta-D-glucuronidase, which degrades heparan sulfate side chains of heparan sulfate proteoglycans (HSPGs) in the extracellular matrix. Heparanase plays an important role in ECM degradation, facilitating the migration and extravasations of tumor cells and inflammatory leukocytes. Upon degradation, heparanase releases growth factors and cytokines that stimulate cell proliferation and chemotaxis. Heparanase is a heterodimer comprised of a 50 kDa subunit harboring the active site and an 8 kDa subunit.

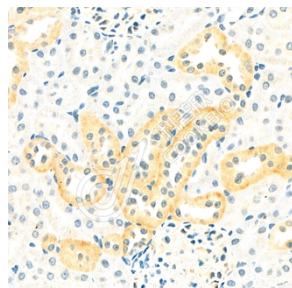
## 储存条件

**储存条件:** 自收到之日起 -20°C下储存一年, 避免反复冻融。  
**储存缓冲液:** 含 0.15% ProClin300 防腐剂, 100 µg/mL 牛血清白蛋白和 50%甘油的磷酸盐缓冲液。

## 图像



IHC 检测 Heparanase 1 蛋白(货号 K1337119).  
 样品: 大鼠肾, 4%多聚甲醛 (货号 KSG1101) 固定 12-24 小时.  
 抗原修复: 柠檬酸抗原修复液(干粉, pH 6.0) (KSG1201), 98°C, 20 分钟.  
 一抗: 1: 400 稀释, 4°C 孵育过夜.  
 二抗: S-vision 免疫组化多聚二抗(山羊抗兔), 即用型 (货号 KB3906), 室温孵育 20 分钟.



IHC 检测 Heparanase 1 蛋白(货号 K1337119).  
 样品: 大鼠肾, 4%多聚甲醛 (货号 KSG1101) 固定 12-24 小时.  
 抗原修复: 柠檬酸抗原修复液(干粉, pH 6.0) (KSG1201), 98°C, 20 分钟.  
 一抗: 1: 400 稀释, 4°C 孵育过夜.  
 二抗: S-vision 免疫组化多聚二抗(山羊抗兔), 即用型 (货号 KB3906), 室温孵育 20 分钟.

For Research Use Only!

Ver. No.: V1-202603