

# Anti-ANKK1 兔多克隆抗体

**K1337131** -20°C



## 产品信息

蛋白质全称	含锚蛋白重复和激酶结构域的蛋白 1
别名	Ank1, X kinase, Sugen kinase 288, SGK288, Protein kinase PKK2, PKK2
免疫原	KLH 偶联的小鼠 ANKK1 合成肽
Uniprot ID	Q8BZ25
抗体亚型	IgG
纯化方式	亲和纯化
亚细胞定位	细胞核

## 应用

### IHC/IF 免疫组织化学/免疫荧光

物种：人  
 稀释比：1: 100-1: 400  
 阳性样品：结肠, 胃癌

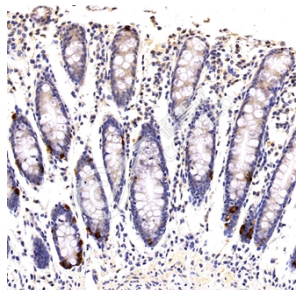
## 背景

ANKK1 (ankyrin repeat and kinase domain containing 1), also known as PKK2 or SGK288, is a 765 amino acid protein that belongs to the Ser/Thr protein kinase family and contains 12 ANK repeats and one protein kinase domain. Highly expressed in brain tissue and present in lower amounts in placenta and spinal cord, ANKK1 functions to catalyze the ATP-dependent phosphorylation of target proteins and is thought to play a role in alcohol and nicotine dependence. The gene encoding ANKK1 maps to human chromosome 11, which houses over 1,400 genes and comprises nearly 4% of the human genome.

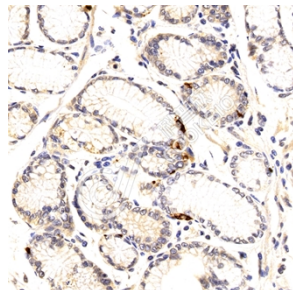
## 储存条件

**储存条件：**自收到之日起 -20°C下储存一年，避免反复冻融。  
**储存缓冲液：**含 0.15% ProClin300 防腐剂, 100 µg/mL 牛血清白蛋白和 50%甘油的磷酸盐缓冲液。

## 图像



IHC 检测 ANKK1 蛋白(货号 K1337131).  
 样品: 人结肠, 4%多聚甲醛 (货号 KSG1101) 固定 12-24 小时.  
 抗原修复: 柠檬酸抗原修复液(干粉, pH 6.0) (KSG1201), 98°C, 20 分钟.  
 一抗: 1: 300 稀释, 4°C 孵育过夜.  
 二抗: S-vision 免疫组化多聚二抗(山羊抗兔),即用型 (货号 KB3906), 室温孵育 20 分钟.



IHC 检测 ANKK1 蛋白(货号 K1337131).  
 样品: 人胃癌, 4%多聚甲醛 (货号 KSG1101) 固定 12-24 小时.  
 抗原修复: 柠檬酸抗原修复液(干粉, pH 6.0) (KSG1201), 98°C, 20 分钟.  
 一抗: 1: 300 稀释, 4°C 孵育过夜.  
 二抗: S-vision 免疫组化多聚二抗(山羊抗兔),即用型 (货号 KB3906), 室温孵育 20 分钟.

**For Research Use Only!**

**Ver. No.: V1-202603**