

# Anti-RING1 兔多克隆抗体

K1337593 -20°C



## 产品信息

蛋白质全称	E3 泛素连接酶 RING1
别名	Polycomb complex protein RING1, RING finger protein 1, RING-type E3 ubiquitin transferase RING1, Transcription repressor Ring1A, Ring1A, Rnf1, Ring1
免疫原	KLH 偶联的小鼠 RING1 合成肽
Uniprot ID	Q06587, O35730, Q6MGB6
抗体亚型	IgG
纯化方式	亲和纯化
亚细胞定位	细胞核

## 应用

### IHC/IF 免疫组织化学/免疫荧光

物种：人，小鼠，大鼠

稀释比：1: 400-1: 3600

阳性样品：结肠癌，胰腺，甲状腺

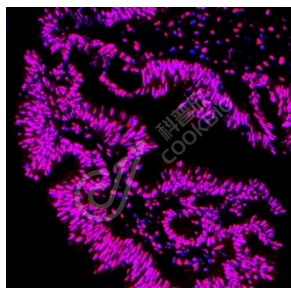
## 背景

This gene belongs to the RING finger family, members of which encode proteins characterized by a RING domain, a zinc-binding motif related to the zinc finger domain. The gene product can bind DNA and can act as a transcriptional repressor. It is associated with the multimeric polycomb group protein complex. The gene product interacts with the polycomb group proteins BMI1, EDR1, and CBX4, and colocalizes with these proteins in large nuclear domains. It interacts with the CBX4 protein via its glycine-rich C-terminal domain.

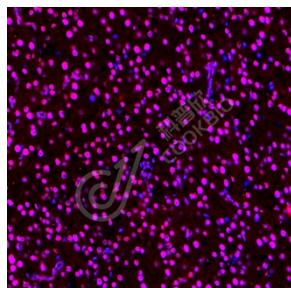
## 储存条件

**储存条件：**自收到之日起 -20°C下储存一年，避免反复冻融。  
**储存缓冲液：**含 0.15% ProClin300 防腐剂, 100 μg/mL 牛血清白蛋白和 50%甘油的磷酸盐缓冲液。

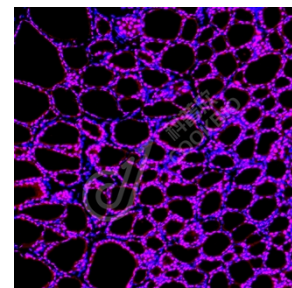
## 图像



IF 检测 RING1 蛋白(货号 K1337593)(红色)。  
 样品：人结肠癌，4%多聚甲醛(货号 KSG1101) 固定 12-24 小时。  
 抗原修复：Tris-EDTA 抗原修复液(pH 9.0) (KSG1203), 98°C, 20 分钟。  
 封闭：3% BSA (货号 KSGC305010) 的 PBS 溶液，室温孵育 30 分钟。  
 一抗：1: 2000 稀释，4°C 孵育过夜。  
 二抗：Cy3 标记山羊抗兔 IgG (H+L) (货号 KB63909), 1: 300 稀释，室温孵育 1 小时。



IF 检测 RING1 蛋白(货号 K1337593)(红色)。  
 样品：小鼠胰腺，4%多聚甲醛(货号 KSG1101) 固定 12-24 小时。  
 抗原修复：Tris-EDTA 抗原修复液(pH 9.0) (KSG1203), 98°C, 20 分钟。  
 封闭：3% BSA (货号 KSGC305010) 的 PBS 溶液，室温孵育 30 分钟。  
 一抗：1: 2000 稀释，4°C 孵育过夜。  
 二抗：Cy3 标记山羊抗兔 IgG (H+L) (货号 KB63909), 1: 300 稀释，室温孵育 1 小时。



IF 检测 RING1 蛋白(货号 K1337593)(红色)。  
 样品：大鼠甲状腺，4%多聚甲醛(货号 KSG1101) 固定 12-24 小时。  
 抗原修复：Tris-EDTA 抗原修复液(pH 9.0) (KSG1203), 98°C, 20 分钟。  
 封闭：3% BSA (货号 KSGC305010) 的 PBS 溶液，室温孵育 30 分钟。  
 一抗：1: 2000 稀释，4°C 孵育过夜。  
 二抗：Cy3 标记山羊抗兔 IgG (H+L) (货号 KB63909), 1: 300 稀释，室温孵育 1 小时。

For Research Use Only!

Ver. No.: V1-202603