

Anti-Carboxypeptidase B2 兔多克隆抗体

K1337293 -20°C



产品信息

蛋白质全称	羧肽酶 B2
别名	Carboxypeptidase R, CPR, Carboxypeptidase U, CPU, Thrombin-activable fibrinolysis inhibitor, TAFI, Cpb2
免疫原	KLH 偶联的小鼠 Cpb2 合成肽
Uniprot ID	Q9JHH6
抗体亚型	IgG
纯化方式	亲和纯化
亚细胞定位	分泌型

应用

IHC/IF 免疫组织化学/免疫荧光

物种：人
 稀释比：1: 200-1: 1200
 阳性样品：肝

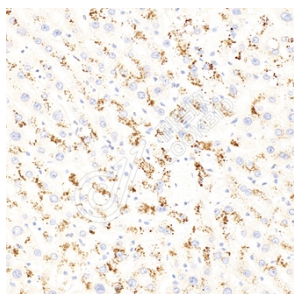
背景

This protein belongs to a family of Zn-containing metalloproteinases specific to C-terminal lysine and arginine residues. It circulates in plasma as a zymogen with molecular weight of 55 kDa (401 amino acid residues; pI 5.0). Being activated by thrombin-thrombomodulin complex during blood coagulation, it exerts carboxypeptidase activity.

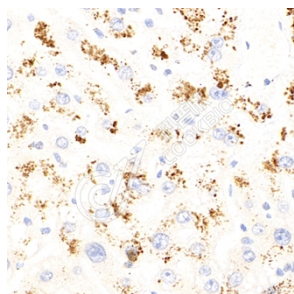
储存条件

储存条件：自收到之日起 -20°C下储存一年，避免反复冻融。
储存缓冲液：含 0.15% ProClin300 防腐剂, 100 μg/mL 牛血清白蛋白和 50%甘油的磷酸盐缓冲液。

图像



IHC 检测 Carboxypeptidase B2 蛋白(货号 K1337293).
 样品: 人肝, 4%多聚甲醛 (货号 KSG1101) 固定 12-24 小时.
 抗原修复: 柠檬酸抗原修复液(干粉, pH 6.0) (KSG1201), 98°C, 20 分钟.
 一抗: 1: 700 稀释, 4°C 孵育过夜.
 二抗: S-vision 免疫组化多聚二抗(山羊抗兔), 即用型 (货号 KB3906), 室温孵育 20 分钟.



IHC 检测 Carboxypeptidase B2 蛋白(货号 K1337293).
 样品: 人肝, 4%多聚甲醛 (货号 KSG1101) 固定 12-24 小时.
 抗原修复: 柠檬酸抗原修复液(干粉, pH 6.0) (KSG1201), 98°C, 20 分钟.
 一抗: 1: 700 稀释, 4°C 孵育过夜.
 二抗: S-vision 免疫组化多聚二抗(山羊抗兔), 即用型 (货号 KB3906), 室温孵育 20 分钟.

For Research Use Only!

Ver. No.: V1-202603