

Anti-ATP5C1 兔多克隆抗体

K1337476 -20°C



产品信息

蛋白质全称	线粒体 ATP 合酶 γ 亚基
别名	ATP synthase F1 subunit gamma, F-ATPase gamma subunit, ATP5C1, ATP5C, ATP5C1
免疫原	KLH 偶联的小鼠 ATP5C1 合成肽
Uniprot ID	Q91VR2
抗体亚型	IgG
纯化方式	亲和纯化
预测分子量 / 观测分子量	33 kDa / 33 kDa

应用

WB 免疫印迹

物种：小鼠，大鼠

稀释比：1: 500-1: 1000

阳性样品：心

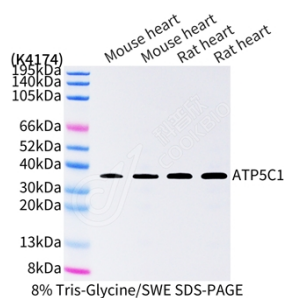
背景

ATP5C1(ATP synthase subunit gamma, mitochondrial) is also named as ATP5C, ATP5CL1 and belongs to the ATPase gamma chain family. Some scientists reported the complete sequence of the gene for the human ATP synthase gamma subunit and described tissue-specific isoforms of the subunit generated by alternative splicing of exon 9. The liver (L) isoform differed from the heart (H) isoform by the addition of a single amino acid (asp273) at the C terminus.

储存条件

储存条件：自收到之日起 -20°C下储存一年，避免反复冻融。
储存缓冲液：含 0.15% ProClin300 防腐剂, 100 μ g/mL 牛血清白蛋白和 50%甘油的磷酸盐缓冲液。

图像



WB 检测 ATP5C1 蛋白(货号 K1337476).
 样品：经 RIPA 裂解液(货号 KSG2002)处理的蛋白质。
 封闭：3%脱脂牛奶(货号 KSGC310001)溶于 TBST 溶液，室温孵育 1 小时。
 一抗：1: 1000 稀释, 4°C 孵育过夜。
 二抗：HRP 标记山羊抗兔 IgG (H+L) (货号 KB69909), 1: 5000 稀释, 室温孵育 1 小时。

For Research Use Only!

Ver. No.: V1-202603