

Anti-Galectin 2 兔多克隆抗体

K1337560 -20°C



产品信息

蛋白质全称	半乳糖凝集素 2
别名	Gal-2, Lgals2, S. Lac lectin 2, GALBP, CBP35, Beta galactoside binding lectin L14 II, HL14
免疫原	人 Galectin 2 重组蛋白
Uniprot ID	Q9CQW5
抗体亚型	IgG
纯化方式	亲和纯化
预测分子量 / 观测分子量	15 kDa / 15 kDa

应用

WB 免疫印迹

物种: 小鼠, 大鼠

稀释比: 1: 300-1: 800

阳性样品: 小肠, 结肠

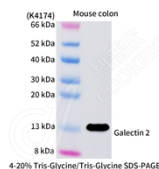
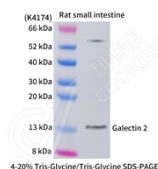
背景

This protein binds beta-galactoside. Its physiological function is not yet known.

储存条件

储存条件: 自收到之日起 -20°C下储存一年, 避免反复冻融。
储存缓冲液: 含 0.15% ProClin300 防腐剂, 100 µg/mL 牛血清白蛋白和 50%甘油的磷酸盐缓冲液。

图像



WB 检测 Galectin 2 蛋白(货号 K1337560).

样品: 经 RIPA 裂解液(货号 KSG2002)处理的蛋白质。
 封闭: 3%脱脂牛奶(货号 KSGC310001)溶于 TBST 溶液, 室温孵育 1 小时。
 一抗: 1: 300 稀释, 4°C 孵育过夜。
 二抗: HRP 标记山羊抗兔 IgG (H+L) (货号 KB69909), 1: 5000 稀释, 室温孵育 1 小时。

WB 检测 Galectin 2 蛋白(货号 K1337560).

样品: 经 RIPA 裂解液(货号 KSG2002)处理的蛋白质。
 封闭: 3%脱脂牛奶(货号 KSGC310001)溶于 TBST 溶液, 室温孵育 1 小时。
 一抗: 1: 300 稀释, 4°C 孵育过夜。
 二抗: HRP 标记山羊抗兔 IgG (H+L) (货号 KB69909), 1: 5000 稀释, 室温孵育 1 小时。

For Research Use Only!

Ver. No.: V1-202603