

Anti-TSH beta 兔多克隆抗体

K1337614 -20°C



产品信息

蛋白质全称	促甲状腺激素β亚基
别名	Thyroid stimulating hormone beta subunit, Thyroid stimulating hormone, Beta precursor, Thyrotropin beta subunit, TSH-beta, CHNG4, Thyrotropin beta chain, TSHB, Thyrotropin alfa, Thyroid-stimulating hormone subunit beta, TSH-B, Thyrotropin beta chain
免疫原	人 TSH beta 重组蛋白
Uniprot ID	P01222
抗体亚型	IgG
纯化方式	亲和纯化
亚细胞定位	分泌型

应用

IHC/IF 免疫组织化学/免疫荧光

物种: 小鼠, 大鼠

稀释比: 1: 200-1: 800

阳性样品: 脑垂体

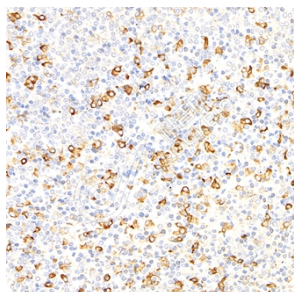
背景

The protein encoded by this gene is the beta subunit of thyroid stimulating hormone. Thyroid stimulating hormone functions in the control of thyroid structure and metabolism. Mutations in this gene are associated with congenital central and secondary hypothyroidism and Hashimoto's thyroiditis. Alternative splicing of this gene results in multiple transcript variants.

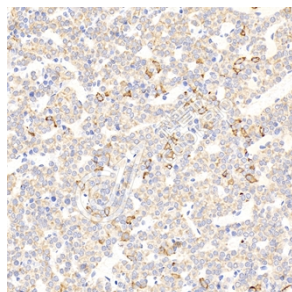
储存条件

储存条件: 自收到之日起 -20°C下储存一年, 避免反复冻融。
储存缓冲液: 含 0.15% ProClin300 防腐剂, 100 μg/mL 牛血清白蛋白和 50%甘油的磷酸盐缓冲液。

图像



IHC 检测 TSH beta 蛋白(货号 K1337614).
 样品: 小鼠脑垂体, 4%多聚甲醛 (货号 KSG1101) 固定 12-24 小时.
 抗原修复: 柠檬酸抗原修复液(干粉, pH 6.0) (KSG1201), 98°C, 20 分钟.
 一抗: 1: 500 稀释, 4°C 孵育过夜.
 二抗: S-vision 免疫组化多聚二抗(山羊抗兔),即用型 (货号 KB3906), 室温孵育 20 分钟.



IHC 检测 TSH beta 蛋白(货号 K1337614).
 样品: 大鼠脑垂体, 4%多聚甲醛 (货号 KSG1101) 固定 12-24 小时.
 抗原修复: 柠檬酸抗原修复液(干粉, pH 6.0) (KSG1201), 98°C, 20 分钟.
 一抗: 1: 500 稀释, 4°C 孵育过夜.
 二抗: S-vision 免疫组化多聚二抗(山羊抗兔),即用型 (货号 KB3906), 室温孵育 20 分钟.

For Research Use Only!

Ver. No.: V1-202603