

Anti-UEVLD 兔多克隆抗体

K1337623 -20°C



产品信息

蛋白质全称	泛素偶联酶 E2 变体 3
别名	UEV-3, EV and lactate/malate dehydrogenase domain-containing protein, Uevld, Attp, Uev3
免疫原	小鼠 UEVLD 重组蛋白
Uniprot ID	Q3U1V6
抗体亚型	IgG
纯化方式	亲和纯化
亚细胞定位	分泌型

应用

IHC/IF 免疫组织化学/免疫荧光

物种：人

稀释比：1: 500-1: 1300

阳性样品：乳腺癌，胃癌

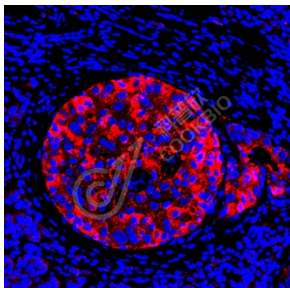
背景

UEV3, also known as EV and lactate/malate dehydrogenase domain-containing protein, is a 471 amino acid protein that contains one UEV (ubiquitin E2 variant) domain, which typically interacts with ubiquitin. UEV3 is thought to be a paralogue of tsg 101, a protein that exerts regulatory effects on E2 activity in cellular ubiquitination processes. With amino-terminal homology to the catalytic domain of ubiquitin-conjugating enzymes, it is thought that UEV3 may function as a negative regulator of polyubiquitination.

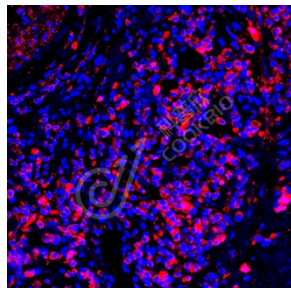
储存条件

储存条件：自收到之日起 -20°C下储存一年，避免反复冻融。
储存缓冲液：含 0.15% ProClin300 防腐剂, 100 µg/mL 牛血清白蛋白和 50%甘油的磷酸盐缓冲液。

图像



IF 检测 UEVLD 蛋白(货号 K1337623)(红色)。
 样品：人乳腺癌, 4%多聚甲醛 (货号 KSG1101) 固定 12-24 小时。
 抗原修复: Tris-EDTA 抗原修复液(pH 9.0) (KSG1203), 98°C, 20 分钟。
 封闭: 3% BSA (货号 KSGC305010) 的 PBS 溶液, 室温孵育 30 分钟。
 一抗: 1: 900 稀释, 4°C 孵育过夜。
 二抗: Cy3 标记山羊抗兔 IgG (H+L) (货号 KB63909), 1: 300 稀释, 室温孵育 1 小时。



IF 检测 UEVLD 蛋白(货号 K1337623)(红色)。
 样品：人胃癌, 4%多聚甲醛 (货号 KSG1101) 固定 12-24 小时。
 抗原修复: Tris-EDTA 抗原修复液(pH 9.0) (KSG1203), 98°C, 20 分钟。
 封闭: 3% BSA (货号 KSGC305010) 的 PBS 溶液, 室温孵育 30 分钟。
 一抗: 1: 900 稀释, 4°C 孵育过夜。
 二抗: Cy3 标记山羊抗兔 IgG (H+L) (货号 KB63909), 1: 300 稀释, 室温孵育 1 小时。

For Research Use Only!

Ver. No.: V1-202603