

Anti-Placental alkaline phosphatase (PLAP) 兔多克隆抗体

K1337635 -20°C


产品信息

蛋白质全称	胎盘型碱性磷酸酶
别名	Alkaline phosphatase Regan isozyme, Placental alkaline phosphatase 1, PLAP-1, ALPP, PLAP, DOA1, PLA2P, PLAA, PLAP, Glycerophosphatase
免疫原	KLH 偶联的人 Placental alkaline phosphatase 合成肽
Uniprot ID	P05187
抗体亚型	IgG
纯化方式	亲和纯化
亚细胞定位	细胞膜
预测分子量 / 观测分子量	58 kDa / 68 kDa

应用

WB 免疫印迹

物种: 人, 大鼠
 稀释比: 1: 500-1: 1000
 阳性样品: 子宫

IHC/IF 免疫组织化学/免疫荧光

物种: 人
 稀释比: 1: 200-1: 400
 阳性样品:

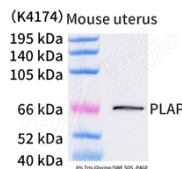
背景

Alkaline phosphatase that can hydrolyze various phosphate compounds.

储存条件

储存条件: 自收到之日起 -20°C下储存一年, 避免反复冻融。
储存缓冲液: 含 0.15% ProClin300 防腐剂, 100 µg/mL 牛血清白蛋白和 50%甘油的磷酸盐缓冲液。

图像



WB 检测 Placental alkaline phosphatase (PLAP) 蛋白 (货号 K1337635).
 样品: 经 RIPA 裂解液(货号 KSG2002)处理的蛋白质.
 封闭: 3%脱脂牛奶(货号 KSGC310001)溶于 TBST 溶液, 室温孵育 1 小时.
 一抗: 1: 1000 稀释, 4°C 孵育过夜.
 二抗: HRP 标记山羊抗兔 IgG (H+L) (货号 KB69909), 1: 5000 稀释, 室温孵育 1 小时.

For Research Use Only!

Ver. No.: V1-202603