

# Anti-MX1 兔多克隆抗体

K1337659 -20°C



## 产品信息

蛋白质全称	干扰素诱导 GTP 结合蛋白 Mx1
别名	Influenza resistance protein, Myxoma resistance protein 1, Myxovirus resistance protein 1, MX1, Mx, IFI78K
免疫原	KLH 偶联的小鼠 MX1 合成肽
Uniprot ID	Q3UD61
抗体亚型	IgG
纯化方式	亲和纯化
预测分子量 / 观测分子量	72 kDa / 72 kDa

## 应用

### WB 免疫印迹

物种：人，小鼠，大鼠

稀释比：1: 800-1: 1600

阳性样品：Hep G2 细胞

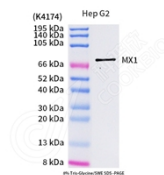
## 背景

The Dynamin family of microtubule-associated proteins function as GTPases that are involved in microtubule bundling and endocytosis. In mice, Mx1 (myxovirus resistance protein 1) is member of the Dynamin family that is involved in the immune response to viral infections. Localized to the cytoplasm, Mx1 is localized to the nucleus where, upon induction by IFN-alpha/IFN-beta, it provides selective resistance to infection by the highly lethal H5N1 influenza virus.

## 储存条件

**储存条件：**自收到之日起 -20°C下储存一年，避免反复冻融。  
**储存缓冲液：**含 0.15% ProClin300 防腐剂, 100 μg/mL 牛血清白蛋白和 50%甘油的磷酸盐缓冲液。

## 图像



WB 检测 MX1 蛋白(货号 K1337659).  
 样品：经 RIPA 裂解液(货号 KSG2002)处理的蛋白质。  
 封闭：3%脱脂牛奶(货号 KSGC310001)溶于 TBST 溶液，室温孵育 1 小时。  
 一抗：1: 1000 稀释, 4°C 孵育过夜。  
 二抗：HRP 标记山羊抗兔 IgG (H+L) (货号 KB69909), 1: 5000 稀释, 室温孵育 1 小时。

For Research Use Only!

Ver. No.: V1-202603