

# Anti-Otx2 兔多克隆抗体

**K1337722** -20°C



## 产品信息

蛋白质全称	同源盒蛋白 OTX2
别名	Orthodenticle homolog 2, Otx2, Otx-2, CPHD6, MCOP5, Orthodenticle 2
免疫原	小鼠 Otx2 重组蛋白
Uniprot ID	P80206
抗体亚型	IgG
纯化方式	亲和纯化
亚细胞定位	细胞核

## 应用

### IHC/IF 免疫组织化学/免疫荧光

物种：小鼠，大鼠

稀释比：1: 600-1: 1200

阳性样品：胚胎

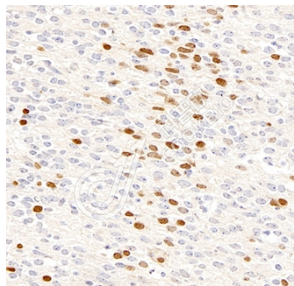
## 背景

The orthodenticle homeobox 2, encoded by OTX2 gene, is a key transcription factor in developmental processes. In particular, it is required for the early specification of the brain and the embryonic development of sensory organs, including the, pineal gland, pituitary gland, inner part of the ear, eyes, and optic nerve. In later stages, it is important for maintaining intact retina and brain function. In addition, it acts as a transcriptional repressor and a gatekeeper of myogenic and neuronal differentiation in medulloblastoma cells.

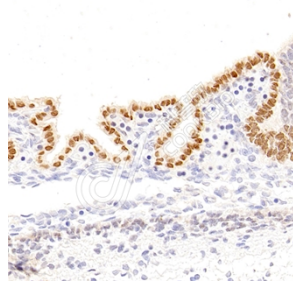
## 储存条件

**储存条件：**自收到之日起 -20°C下储存一年，避免反复冻融。  
**储存缓冲液：**含 0.15% ProClin300 防腐剂, 100 µg/mL 牛血清白蛋白和 50%甘油的磷酸盐缓冲液。

## 图像



IHC 检测 Otx2 蛋白(货号 K1337722).  
 样品: 小鼠胚胎, 4%多聚甲醛(货号 KSG1101) 固定 12-24 小时.  
 抗原修复: Tris-EDTA 抗原修复液(pH 9.0) (KSG1203), 98°C, 20 分钟.  
 一抗: 1: 900 稀释, 4°C 孵育过夜.  
 二抗: S-vision 免疫组化多聚二抗(山羊抗兔), 即用型 (货号 KB3906), 室温孵育 20 分钟.



IHC 检测 Otx2 蛋白(货号 K1337722).  
 样品: 大鼠胚胎, 4%多聚甲醛(货号 KSG1101) 固定 12-24 小时.  
 抗原修复: Tris-EDTA 抗原修复液(pH 9.0) (KSG1203), 98°C, 20 分钟.  
 一抗: 1: 900 稀释, 4°C 孵育过夜.  
 二抗: S-vision 免疫组化多聚二抗(山羊抗兔), 即用型 (货号 KB3906), 室温孵育 20 分钟.

**For Research Use Only!**

**Ver. No.: V1-202603**