

Anti-SLC10A2/ASBT 兔多克隆抗体

K1337737 -20°C



产品信息

蛋白质全称	回肠钠/胆汁酸共转运体
别名	Apical sodium-dependent bile acid transporter, ASBT, Ileal Na(+)/bile acid cotransporter, Ileal sodium-dependent bile acid transporter, IBAT, ISBT, Slc10a2, Ntcp2, Solute carrier family 10 member 2
免疫原	KLH 偶联的小鼠 SLC10A2/ASBT 合成肽
Uniprot ID	P70172
抗体亚型	IgG
纯化方式	亲和纯化
亚细胞定位	细胞膜

应用

IHC/IF 免疫组织化学/免疫荧光

物种：小鼠，大鼠

稀释比：1: 3000-1: 6000

阳性样品：肾，小肠

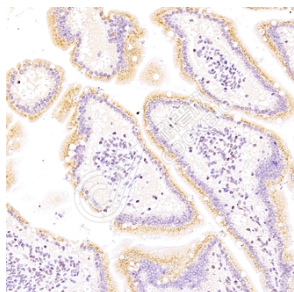
背景

Could play a role in bone osteoclastic resorption. Cleaves type IV and type V collagen into large C-terminal three quarter fragments and shorter N-terminal one quarter fragments.

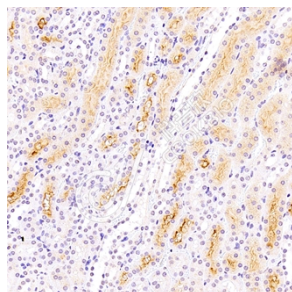
储存条件

储存条件：自收到之日起 -20°C下储存一年，避免反复冻融。
储存缓冲液：含 0.15% ProClin300 防腐剂, 100 µg/mL 牛血清白蛋白和 50%甘油的磷酸盐缓冲液。

图像



IHC 检测 SLC10A2/ASBT 蛋白(货号 K1337737).
 样品: 小鼠小肠, 4%多聚甲醛 (货号 KSG1101) 固定 12-24 小时.
 抗原修复: 柠檬酸抗原修复液(干粉, pH 6.0) (KSG1201), 98°C, 20 分钟.
 一抗: 1: 4500 稀释, 4°C 孵育过夜.
 二抗: S-vision 免疫组化多聚二抗(山羊抗兔), 即用型 (货号 KB3906), 室温孵育 20 分钟.



IHC 检测 SLC10A2/ASBT 蛋白(货号 K1337737).
 样品: 大鼠肾, 4%多聚甲醛 (货号 KSG1101) 固定 12-24 小时.
 抗原修复: 柠檬酸抗原修复液(干粉, pH 6.0) (KSG1201), 98°C, 20 分钟.
 一抗: 1: 4500 稀释, 4°C 孵育过夜.
 二抗: S-vision 免疫组化多聚二抗(山羊抗兔), 即用型 (货号 KB3906), 室温孵育 20 分钟.

For Research Use Only!

Ver. No.: V1-202603