

Anti-NEIL1 兔多克隆抗体

K1337743 -20°C



产品信息

蛋白质全称	内切核酸酶 8 样 1
别名	DNA glycosylase/AP lyase Neil1, DNA-(apurinic or apyrimidinic site) lyase Neil1, Endonuclease VIII-like 1, Nei homolog 1, NEH1, Nei-like protein 1, Neil1, Nei1
免疫原	KLH 偶联的小鼠 NEIL1 合成肽
Uniprot ID	Q8K4Q6
抗体亚型	IgG
纯化方式	亲和纯化
亚细胞定位	细胞质, 细胞骨架, 细胞核
预测分子量 / 观测分子量	44 kDa / 44 kDa

应用

WB 免疫印迹

物种: 小鼠, 大鼠
 稀释比: 1: 800-1: 1600
 阳性样品:

IHC/IF 免疫组织化学/免疫荧光

物种: 人, 小鼠, 大鼠
 稀释比: 1: 300-1: 3000
 阳性样品: 食管癌, 食管, 胎盘

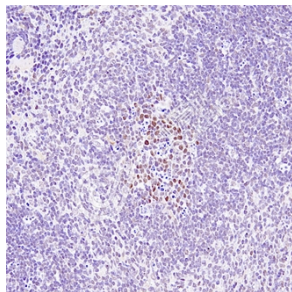
背景

NEIL1, also named as NEH1 and FPG1, belongs to the FPG family. It is involved in base excision repair of DNA damaged by oxidation or by mutagenic agents. NEIL1 acts as DNA glycosylase that recognizes and removes damaged bases. It has a preference for oxidized pyrimidines, such as thymine glycol, formamidopyrimidine (Fapy) and 5-hydroxyuracil. NEIL1 has marginal activity towards 8-oxoguanine. It has AP (apurinic/apyrimidinic) lyase activity and introduces nicks in the DNA strand.

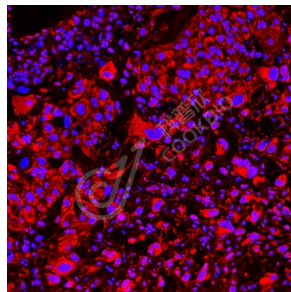
储存条件

储存条件: 自收到之日起 -20°C下储存一年, 避免反复冻融。
储存缓冲液: 含 0.15% ProClin300 防腐剂, 100 µg/mL 牛血清白蛋白和 50%甘油的磷酸盐缓冲液。

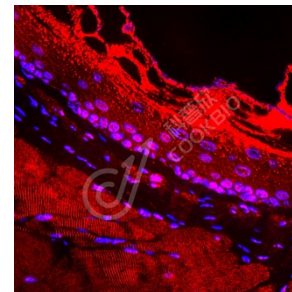
图像



IHC 检测 NEIL1 蛋白(货号 K1337743).
 样品: 小鼠脾, 4%多聚甲醛 (货号 KSG1101) 固定 12-24 小时.
 抗原修复: 柠檬酸抗原修复液(干粉, pH 6.0) (KSG1201), 98°C, 20 分钟.
 一抗: 1: 1700 稀释, 4°C 孵育过夜.
 二抗: S-visualization 免疫组化多聚二抗(山羊抗兔),即用型 (货号 KB3906), 室温孵育 20 分钟.



IF 检测 NEIL1 蛋白(货号 K1337743)(红色).
 样品: 小鼠胎盘, 4%多聚甲醛 (货号 KSG1101) 固定 12-24 小时.
 抗原修复: Tris-EDTA 抗原修复液(pH 9.0) (KSG1203), 98°C, 20 分钟.
 封闭: 3% BSA (货号 KSGC305010) 的 PBS 溶液, 室温孵育 30 分钟.
 一抗: 1: 1700 稀释, 4°C 孵育过夜.
 二抗: Cy3 标记山羊抗兔 IgG (H+L) (货号 KB63909), 1: 300 稀释, 室温孵育 1 小时.



IF 检测 NEIL1 蛋白(货号 K1337743)(红色).
 样品: 大鼠食管, 4%多聚甲醛 (货号 KSG1101) 固定 12-24 小时.
 抗原修复: Tris-EDTA 抗原修复液(pH 9.0) (KSG1203), 98°C, 20 分钟.
 封闭: 3% BSA (货号 KSGC305010) 的 PBS 溶液, 室温孵育 30 分钟.
 一抗: 1: 1700 稀释, 4°C 孵育过夜.
 二抗: Cy3 标记山羊抗兔 IgG (H+L) (货号 KB63909), 1: 300 稀释, 室温孵育 1 小时.

For Research Use Only!

Ver. No.: V1-202603