

# Anti-Endomucin 兔多克隆抗体

K1337944 -20°C



## 产品信息

|               |   |
|---------------|---|
| 蛋白质全称         | 内粘蛋白  |
| 别名            | Endomucin-1/2, Mucin-14, MUC-14, Emcn, Muc14, Endothelial sialomucin, Gastric cancer antigen Ga34 |
| 免疫原           | 小鼠 Endomucin 重组蛋白   |
| Uniprot ID    | Q9R0H2  |
| 抗体亚型          | IgG   |
| 纯化方式          | 亲和纯化  |
| 亚细胞定位         | 膜   |
| 预测分子量 / 观测分子量 | 28 kDa / 28 kDa   |

## 应用

### WB 免疫印迹

物种: 人, 小鼠  
 稀释比: 1: 500-1: 1000  
 阳性样品: 骨骼肌

### IHC/IF 免疫组织化学/免疫荧光

物种: 小鼠, 大鼠  
 稀释比: 1: 600-1: 1200  
 阳性样品: 乳腺癌, 肺, 卵巢

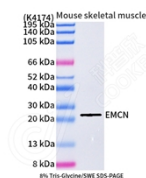
## 背景

Endothelial sialomucin, also called endomucin or mucin-like sialoglycoprotein, which interferes with the assembly of focal adhesion complexes and inhibits interaction between cells and the extracellular matrix.

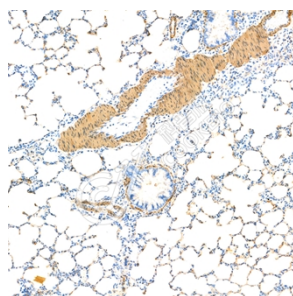
## 储存条件

**储存条件:** 自收到之日起 -20°C下储存一年, 避免反复冻融。  
**储存缓冲液:** 含 0.15% ProClin300 防腐剂, 100 µg/mL 牛血清白蛋白和 50%甘油的磷酸盐缓冲液。

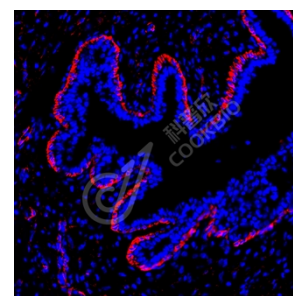
## 图像



WB 检测 Endomucin 蛋白(货号 K1337944).  
 样品: 经 RIPA 裂解液(货号 KSG2002)处理的蛋白质.  
 封闭: 3%脱脂牛奶(货号 KSGC310001)溶于 TBST 溶液, 室温孵育 1 小时.  
 一抗: 1: 500 稀释, 4°C 孵育过夜.  
 二抗: HRP 标记山羊抗兔 IgG (H+L) (货号 KB69909), 1: 5000 稀释, 室温孵育 1 小时.



IHC 检测 Endomucin 蛋白(货号 K1337944).  
 样品: 大鼠肺, 4%多聚甲醛 (货号 KSG1101) 固定 12-24 小时.  
 抗原修复: 柠檬酸抗原修复液(干粉, pH 6.0) (KSG1201), 高压锅均匀喷气计时 2 分钟.  
 一抗: 1: 900 稀释, 4°C 孵育过夜.  
 二抗: S-visualization 免疫组化多聚二抗(山羊抗兔), 即用型 (货号 KB3906), 室温孵育 20 分钟.



IF 检测 Endomucin 蛋白(货号 K1337944)(红色).  
 样品: 人乳腺癌, 4%多聚甲醛 (货号 KSG1101) 固定 12-24 小时.  
 抗原修复: Tris-EDTA 抗原修复液(pH 9.0) (KSG1203), 98°C, 20 分钟.  
 封闭: 3% BSA (货号 KSGC305010) 的 PBS 溶液, 室温孵育 30 分钟.  
 一抗: 1: 900 稀释, 4°C 孵育过夜.  
 二抗: Cy3 标记山羊抗兔 IgG (H+L) (货号 KB63909), 1: 300 稀释, 室温孵育 1 小时.

For Research Use Only!

Ver. No.: V1-202603