

# Anti-TPPP3 兔多克隆抗体

**K1338052** -20°C


## 产品信息

蛋白质全称	微管聚合促进蛋白 3
别名	Tppp3, CGI-38, p20, p25gamma, TPPP/p20
免疫原	小鼠 TPPP3 重组蛋白
Uniprot ID	Q9CRB6
抗体亚型	IgG
纯化方式	亲和纯化
亚细胞定位	细胞质, 细胞骨架
预测分子量 / 观测分子量	19 kDa / 19 kDa

## 应用

### WB 免疫印迹

物种: 人  
 稀释比: 1: 1000-1: 2000  
 阳性样品: 293T 细胞, PC-3 细胞

### IHC/IF 免疫组织化学/免疫荧光

物种: 人  
 稀释比: 1: 1500-1: 3000  
 阳性样品: 结肠, 胎盘

### ICC/IF 免疫细胞化学/免疫荧光

物种: 小鼠  
 稀释比: 1: 100-1: 200  
 阳性样品:

## 背景

TPPP3 (tubulin polymerization promoting protein 3), also named as TPPP/p20, is a new member of the TPPP family which binds tubulin and induces tubulin polymerization and microtubule bundling. TPPP3 has been shown to play an important role in cell proliferation and may be implicated in tumorigenesis and metastasis. TPPP3 was also identified as specific marker for the connective tissues that envelope tendons due to its distinct expression in the developing tendon sheath. This antibody detects the 19-20 kDa TPPP3 in HeLa and PC-3 cells. The non-specific bands between 40 and 60 kDa were also occasionally observed.

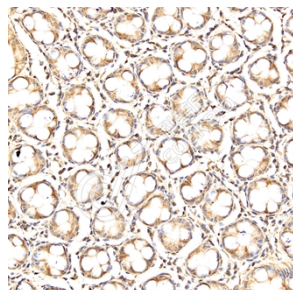
## 储存条件

**储存条件:** 自收到之日起 -20°C 下储存一年, 避免反复冻融。  
**储存缓冲液:** 含 0.15% ProClin300 防腐剂, 100 µg/mL 牛血清白蛋白和 50% 甘油的磷酸盐缓冲液。

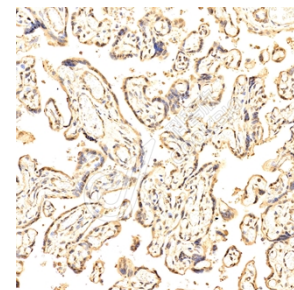
## 图像



WB 检测 TPPP3 蛋白(货号 K1338052).  
 样品: 经 RIPA 裂解液(货号 KSG2002)处理的蛋白质.  
 封闭: 3% 脱脂牛奶(货号 KSGC310001)溶于 TBST 溶液, 室温孵育 1 小时.  
 一抗: 1: 1000 稀释, 4°C 孵育过夜.  
 二抗: HRP 标记山羊抗兔 IgG (H+L) (货号 KB69909), 1: 5000 稀释, 室温孵育 1 小时.



IHC 检测 TPPP3 蛋白(货号 K1338052).  
 样品: 人结肠, 4% 多聚甲醛 (货号 KSG1101) 固定 12-24 小时.  
 抗原修复: 柠檬酸抗原修复液(干粉, pH 6.0) (KSG1201), 98°C, 20 分钟.  
 一抗: 1: 2300 稀释, 4°C 孵育过夜.  
 二抗: S-vision 免疫组化多聚二抗(山羊抗兔), 即用型 (货号 KB3906), 室温孵育 20 分钟.



IHC 检测 TPPP3 蛋白(货号 K1338052).  
 样品: 人胎盘, 4% 多聚甲醛 (货号 KSG1101) 固定 12-24 小时.  
 抗原修复: 柠檬酸抗原修复液(干粉, pH 6.0) (KSG1201), 98°C, 20 分钟.  
 一抗: 1: 2300 稀释, 4°C 孵育过夜.  
 二抗: S-vision 免疫组化多聚二抗(山羊抗兔), 即用型 (货号 KB3906), 室温孵育 20 分钟.

**For Research Use Only!**
**Ver. No.: V1-202603**