

Anti-Cathepsin V 兔多克隆抗体

K1338136 -20°C



产品信息

蛋白质全称	组织蛋白酶 L2
别名	cathepsin L2, Cathepsin U, Cathepsin V, CATL2, CTSL2, CTSU, CTSV
免疫原	人 Cathepsin V 重组蛋白
Uniprot ID	O60911
抗体亚型	IgG
纯化方式	亲和纯化
亚细胞定位	溶酶体

应用

IHC/IF 免疫组织化学/免疫荧光

物种: 人, 小鼠, 大鼠

稀释比: 1: 300-1: 2000

阳性样品: 肾

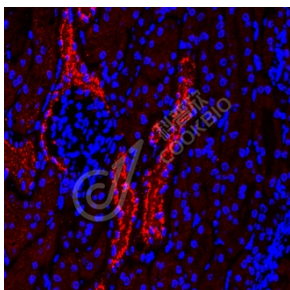
背景

Cathepsin V is a lysosomal cysteine protease which has an important role in corneal physiology. Cathepsin V was found to be differentially expressed in relation to pigmentary skin backgrounds, relative to darkly pigmented skins. It is expressed in primary keratinocytes, melanocytes, and HaCaT keratinocytes, but not in primary fibroblasts. The purified cathepsin L2 was a high molecular weight proteinase of about 78 kDa, but it was unstable to SDS and reducing conditions, which dissociated parts of the proteinase into 66 kDa, 31 kDa and 26 kDa fragments and it can form a complex of 70 kDa with an unidentified subunit.

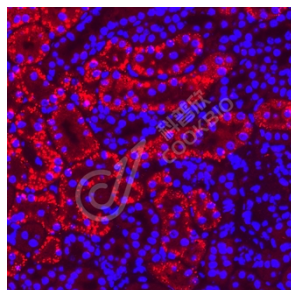
储存条件

储存条件: 自收到之日起 -20°C下储存一年, 避免反复冻融。
储存缓冲液: 含 0.15% ProClin300 防腐剂, 100 µg/mL 牛血清白蛋白和 50%甘油的磷酸盐缓冲液。

图像



IF 检测 Cathepsin V 蛋白(货号 K1338136)(红色)。
 样品: 小鼠肾, 4%多聚甲醛(货号 KSG1101) 固定 12-24 小时。
 抗原修复: Tris-EDTA 抗原修复液(pH 9.0) (KSG1203), 98°C, 20 分钟。
 封闭: 3% BSA (货号 KSGC305010) 的 PBS 溶液, 室温孵育 30 分钟。
 一抗: 1: 1200 稀释, 4°C 孵育过夜。
 二抗: Cy3 标记山羊抗兔 IgG (H+L) (货号 KB63909), 1: 300 稀释, 室温孵育 1 小时。



IF 检测 Cathepsin V 蛋白(货号 K1338136)(红色)。
 样品: 大鼠肾, 4%多聚甲醛(货号 KSG1101) 固定 12-24 小时。
 抗原修复: Tris-EDTA 抗原修复液(pH 9.0) (KSG1203), 98°C, 20 分钟。
 封闭: 3% BSA (货号 KSGC305010) 的 PBS 溶液, 室温孵育 30 分钟。
 一抗: 1: 1200 稀释, 4°C 孵育过夜。
 二抗: Cy3 标记山羊抗兔 IgG (H+L) (货号 KB63909), 1: 300 稀释, 室温孵育 1 小时。

For Research Use Only!

Ver. No.: V1-202603