

Anti-beta Amyloid 1-40 小鼠单克隆抗体

K2363591 -20°C



产品信息

| | |
|------------|--|
| 蛋白质全称 | 淀粉样β前体蛋白 |
| 别名 | ABPP, APP, N-APP, Aβeta40, Beta-APP40, App, Aβ40, A beta 40beta Amyloid 40 |
| 免疫原 | KLH 偶联的小鼠 Aβ40 合成肽 |
| Uniprot ID | P12023 |
| 抗体亚型 | IgG1, κ |
| 克隆号 | 6A2B6 |
| 纯化方式 | 亲和纯化 |
| 亚细胞定位 | 细胞膜, 细胞质 |

应用

IHC/IF 免疫组织化学/免疫荧光

物种: 人, 小鼠, 大鼠

稀释比: 1: 900-1: 1800

阳性样品: AD 脑

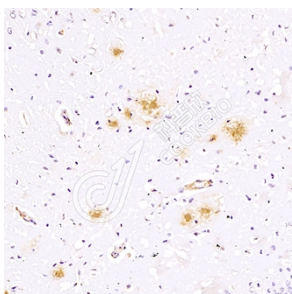
背景

Most of autosomal dominant familial AD can be attributed to mutations in one of three genes: those encoding amyloid precursor protein (APP) and presenilins 1 and 2. Most mutations in the APP and presenilin genes increase the production of a small protein called Aβ42, which is the main component of senile plaques. Some of the mutations merely alter the ratio between Aβ42 and the other major forms particularly Aβ40 without increasing Aβ42 levels.

储存条件

储存条件: 自收到之日起 -20°C下储存一年, 避免反复冻融。
储存缓冲液: 含 0.15% ProClin300 防腐剂, 100 μg/mL 牛血清白蛋白和 50%甘油的磷酸盐缓冲液。

图像



IHC 检测 beta Amyloid 1-40 蛋白(货号 K2363591).
 样品: 小鼠 AD 脑, 4%多聚甲醛 (货号 KSG1101) 固定 12-24 小时.
 抗原修复: 柠檬酸抗原修复液(干粉, pH 6.0) (KSG1201), 98°C, 20 分钟.
 一抗: 1: 1400 稀释, 4°C 孵育过夜.
 二抗: S-vision 免疫组化多聚二抗(山羊抗小鼠), 即用型 (货号 KB3903), 室温孵育 20 分钟.

For Research Use Only!

Ver. No.: V1-202603