

# Anti-ZCCHC7 兔多克隆抗体

K1338277 -20°C



## 产品信息

蛋白质全称	含锌指 CCHC 结构域蛋白 7
别名	TRAMP-like complex RNA-binding factor ZCCHC7, Zcchc7, D4Wsu132e, AIR1, Zinc finger CCHC domain containing 7
免疫原	小鼠 ZCCHC7 重组蛋白
Uniprot ID	B1AX39
抗体亚型	IgG
纯化方式	亲和纯化
亚细胞定位	细胞核
预测分子量 / 观测分子量	63 kDa / 63 kDa

## 应用

### WB 免疫印迹

物种: 人, 小鼠, 大鼠  
 稀释比: 1: 2000-1: 4000  
 阳性样品:

### IHC/IF 免疫组织化学/免疫荧光

物种: 小鼠, 大鼠  
 稀释比: 1: 1500-1: 3000  
 阳性样品: 睾丸

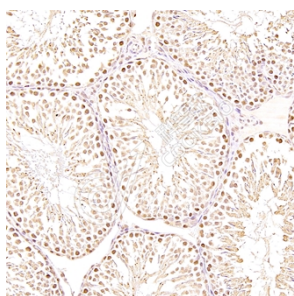
## 背景

ZCCHC7 (Zinc Finger CCHC-Type Containing 7) is a Protein Coding gene. Among its related pathways are Deadenylation-dependent mRNA decay. GO annotations related to this gene include nucleic acid binding and poly(A) RNA binding.

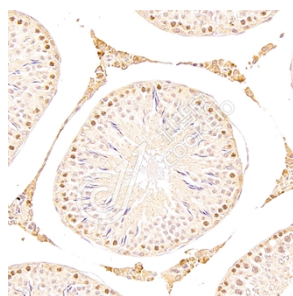
## 储存条件

**储存条件:** 自收到之日起 -20°C下储存一年, 避免反复冻融。  
**储存缓冲液:** 含 0.15% ProClin300 防腐剂, 100 µg/mL 牛血清白蛋白和 50%甘油的磷酸盐缓冲液。

## 图像



IHC 检测 ZCCHC7 蛋白(货号 K1338277).  
 样品: 小鼠睾丸, 4%多聚甲醛 (货号 KSG1101) 固定 12-24 小时.  
 抗原修复: Tris-EDTA 抗原修复液(pH 9.0) (KSG1203), 98°C, 20 分钟.  
 一抗: 1: 2300 稀释, 4°C 孵育过夜.  
 二抗: S-vision 免疫组化多聚二抗(山羊抗兔), 即用型 (货号 KB3906), 室温孵育 20 分钟.



IHC 检测 ZCCHC7 蛋白(货号 K1338277).  
 样品: 大鼠睾丸, 4%多聚甲醛 (货号 KSG1101) 固定 12-24 小时.  
 抗原修复: Tris-EDTA 抗原修复液(pH 9.0) (KSG1203), 98°C, 20 分钟.  
 一抗: 1: 2300 稀释, 4°C 孵育过夜.  
 二抗: S-vision 免疫组化多聚二抗(山羊抗兔), 即用型 (货号 KB3906), 室温孵育 20 分钟.

For Research Use Only!

Ver. No.: V1-202603