

Anti-SUCLG2 兔多克隆抗体

K1338325 -20°C



产品信息

蛋白质全称	琥珀酰辅酶 A 连接酶β亚基 (GDP 形成型)
别名	GTP-specific succinyl-CoA synthetase subunit beta, G-SCS, GTPSCS, Succinyl-CoA synthetase beta-G chain, SCS-betaG, Suclg2
免疫原	小鼠 SUCLG2 重组蛋白
Uniprot ID	Q9Z2I8
抗体亚型	IgG
纯化方式	亲和纯化
亚细胞定位	线粒体
预测分子量 / 观测分子量	47 kDa / 47 kDa

应用

WB 免疫印迹

物种: 人, 小鼠, 大鼠
 稀释比: 1: 2000-1: 4000
 阳性样品: 胸腺

IHC/IF 免疫组织化学/免疫荧光

物种: 人, 小鼠, 大鼠
 稀释比: 1: 600-1: 2000
 阳性样品: 结肠, 肾

背景

GTP-specific succinyl-CoA synthetase functions in the citric acid cycle (TCA), coupling the hydrolysis of succinyl-CoA to the synthesis of GTP and thus represents the only step of substrate-level phosphorylation in the TCA. The beta subunit provides nucleotide specificity of the enzyme and binds the substrate succinate, while the binding sites for coenzyme A and phosphate are found in the alpha subunit.

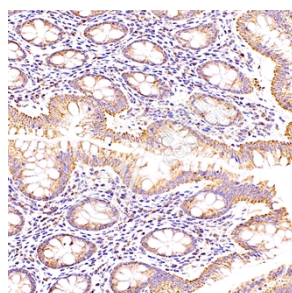
储存条件

储存条件: 自收到之日起 -20°C 下储存一年, 避免反复冻融。
储存缓冲液: 含 0.15% ProClin300 防腐剂, 100 μg/mL 牛血清白蛋白和 50% 甘油的磷酸盐缓冲液。

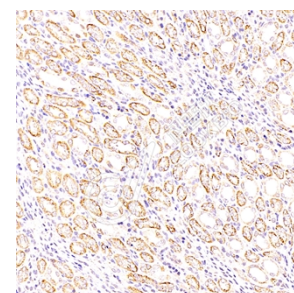
图像



WB 检测 SUCLG2 蛋白(货号 K1338325).
 样品: 经 RIPA 裂解液(货号 KSG2002)处理的蛋白质。
 封闭: 3% 脱脂牛奶(货号 KSGC310001)溶于 TBST 溶液, 室温孵育 1 小时。
 一抗: 1: 2000 稀释, 4°C 孵育过夜。
 二抗: HRP 标记山羊抗兔 IgG (H+L) (货号 KB69909), 1: 5000 稀释, 室温孵育 1 小时。



IHC 检测 SUCLG2 蛋白(货号 K1338325).
 样品: 人结肠, 4% 多聚甲醛 (货号 KSG1101) 固定 12-24 小时。
 抗原修复: 柠檬酸抗原修复液(干粉, pH 6.0) (KSG1201), 98°C, 20 分钟。
 一抗: 1: 1300 稀释, 4°C 孵育过夜。
 二抗: S-vision 免疫组化多聚二抗(山羊抗兔), 即用型 (货号 KB3906), 室温孵育 20 分钟。



IHC 检测 SUCLG2 蛋白(货号 K1338325).
 样品: 大鼠肾, 4% 多聚甲醛 (货号 KSG1101) 固定 12-24 小时。
 抗原修复: 柠檬酸抗原修复液(干粉, pH 6.0) (KSG1201), 98°C, 20 分钟。
 一抗: 1: 1300 稀释, 4°C 孵育过夜。
 二抗: S-vision 免疫组化多聚二抗(山羊抗兔), 即用型 (货号 KB3906), 室温孵育 20 分钟。

For Research Use Only!

Ver. No.: V1-202603