

Anti-SUV3L1 兔多克隆抗体

K1338334 -20°C



产品信息

蛋白质全称	线粒体 RNA 解旋酶 SU
别名	Suppressor of var1 3-like protein 1, SUV3-like protein 1, Supv3l1, Suv3l1
免疫原	小鼠 SUV3L1 重组蛋白
Uniprot ID	Q80YD1
抗体亚型	IgG
纯化方式	亲和纯化
亚细胞定位	细胞核, 线粒体
预测分子量 / 观测分子量	87 kDa / 87 kDa

应用

WB 免疫印迹

物种: 人, 小鼠
 稀释比: 1:1000-1:1500
 阳性样品:

IHC/IF 免疫组织化学/免疫荧光

物种: 人
 稀释比: 1:750-1:1500
 阳性样品: 结肠, 神经节

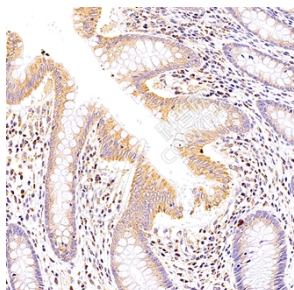
背景

Major helicase player in mitochondrial RNA metabolism. Component of the mitochondrial degradosome (mtEXO) complex, that degrades 3' overhang double-stranded RNA with a 3'-to-5' directionality in an ATP-dependent manner. ATPase and ATP-dependent multisubstrate helicase, able to unwind double-stranded (ds) DNA and RNA, and RNA/DNA heteroduplexes in the 5'-to-3' direction. Plays a role in the RNA surveillance system in mitochondria; regulates the stability of mature mRNAs, the removal of aberrantly formed mRNAs and the rapid degradation of non coding processing intermediates.

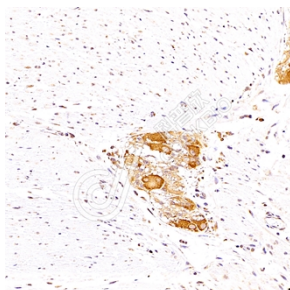
储存条件

储存条件: 自收到之日起 -20°C下储存一年, 避免反复冻融。
储存缓冲液: 含 0.15% ProClin300 防腐剂, 100 µg/mL 牛血清白蛋白和 50%甘油的磷酸盐缓冲液。

图像



IHC 检测 SUV3L1 蛋白(货号 K1338334).
 样品: 人结肠, 4%多聚甲醛 (货号 KSG1101) 固定 12-24 小时.
 抗原修复: 柠檬酸抗原修复液(干粉, pH 6.0) (KSG1201), 98°C, 20 分钟.
 一抗: 1:1100 稀释, 4°C 孵育过夜.
 二抗: S-vision 免疫组化多聚二抗(山羊抗兔),即用型 (货号 KB3906), 室温孵育 20 分钟.



IHC 检测 SUV3L1 蛋白(货号 K1338334).
 样品: 人神经节, 4%多聚甲醛 (货号 KSG1101) 固定 12-24 小时.
 抗原修复: 柠檬酸抗原修复液(干粉, pH 6.0) (KSG1201), 98°C, 20 分钟.
 一抗: 1:1100 稀释, 4°C 孵育过夜.
 二抗: S-vision 免疫组化多聚二抗(山羊抗兔),即用型 (货号 KB3906), 室温孵育 20 分钟.

For Research Use Only!

Ver. No.: V1-202603