

Anti-Estrogen Inducible Protein pS2 兔多克隆抗体

K1338346 -20°C



产品信息

蛋白质全称	三叶因子 1
别名	D21S21, HP1.A, HPS2, pNR 2, Polypeptide P1.A, Protein pS2, pS2, TFF1, trefoil factor 1, Protein pS2, Tff1, Bcei, Breast cancer estrogen inducible protein, pNR2
免疫原	小鼠 Trefoil factor 1 重组蛋白
Uniprot ID	Q08423
抗体亚型	IgG
纯化方式	亲和纯化
亚细胞定位	分泌型
预测分子量 / 观测分子量	10 kDa / 15 kDa

应用

WB 免疫印迹

物种: 小鼠, 大鼠
 稀释比: 1: 300-1: 600
 阳性样品:

IHC/IF 免疫组织化学/免疫荧光

物种: 人
 稀释比: 1: 2200-1: 4400
 阳性样品: 胃

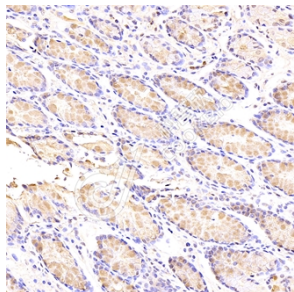
背景

Stabilizer of the mucous gel overlying the gastrointestinal mucosa that provides a physical barrier against various noxious agents.

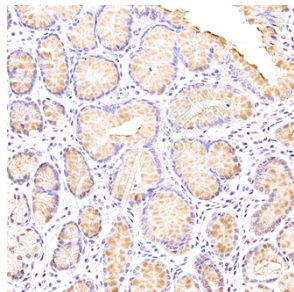
储存条件

储存条件: 自收到之日起 -20°C下储存一年, 避免反复冻融。
储存缓冲液: 含 0.15% ProClin300 防腐剂, 100 µg/mL 牛血清白蛋白和 50%甘油的磷酸盐缓冲液。

图像



IHC 检测 Estrogen Inducible Protein pS2 蛋白(货号 K1338346)
 样品: 人胃, 4%多聚甲醛 (货号 KSG1101) 固定 12-24 小时。
 抗原修复: 柠檬酸抗原修复液(干粉, pH 6.0) (KSG1201), 98°C, 20 分钟。
 一抗: 1: 3300 稀释, 4°C 孵育过夜。
 二抗: S-vision 免疫组化多聚二抗(山羊抗兔), 即用型 (货号 KB3906), 室温孵育 20 分钟。



IHC 检测 Estrogen Inducible Protein pS2 蛋白(货号 K1338346)
 样品: 人胃, 4%多聚甲醛 (货号 KSG1101) 固定 12-24 小时。
 抗原修复: 柠檬酸抗原修复液(干粉, pH 6.0) (KSG1201), 98°C, 20 分钟。
 一抗: 1: 3300 稀释, 4°C 孵育过夜。
 二抗: S-vision 免疫组化多聚二抗(山羊抗兔), 即用型 (货号 KB3906), 室温孵育 20 分钟。

For Research Use Only!

Ver. No.: V1-202603