

Anti-KCNV2 兔多克隆抗体

K1338394 -20°C



产品信息

蛋白质全称	钾电压门控通道亚家族 V 成员 2
别名	Voltage-gated potassium channel subunit Kv8.2, Kcnv2, Kv8.2, KV11.1
免疫原	小鼠 KCNV2 重组蛋白
Uniprot ID	Q8CFS6
抗体亚型	IgG
纯化方式	亲和纯化
亚细胞定位	细胞膜

应用

IHC/IF 免疫组织化学/免疫荧光

物种: 小鼠, 大鼠

稀释比: 1: 1400-1: 2800

阳性样品: 视网膜

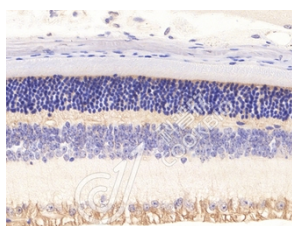
背景

Potassium channel subunit. Modulates channel activity by shifting the threshold and the half-maximal activation to more negative values.

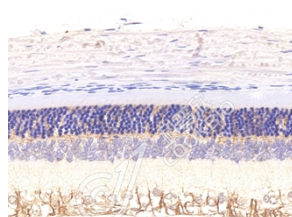
储存条件

储存条件: 自收到之日起 -20°C下储存一年, 避免反复冻融。
储存缓冲液: 含 0.15% ProClin300 防腐剂, 100 µg/mL 牛血清白蛋白和 50%甘油的磷酸盐缓冲液。

图像



IHC 检测 KCNV2 蛋白(货号 K1338394).
 样品: 小鼠视网膜, 4%多聚甲醛 (货号 KSG1101) 固定 12-24 小时.
 抗原修复: 柠檬酸抗原修复液(干粉, pH 6.0) (KSG1201), 98°C, 20 分钟.
 一抗: 1: 2100 稀释, 4°C 孵育过夜.
 二抗: S-vision 免疫组化多聚二抗(山羊抗兔), 即用型 (货号 KB3906), 室温孵育 20 分钟.



IHC 检测 KCNV2 蛋白(货号 K1338394).
 样品: 大鼠视网膜, 4%多聚甲醛 (货号 KSG1101) 固定 12-24 小时.
 抗原修复: 柠檬酸抗原修复液(干粉, pH 6.0) (KSG1201), 98°C, 20 分钟.
 一抗: 1: 2100 稀释, 4°C 孵育过夜.
 二抗: S-vision 免疫组化多聚二抗(山羊抗兔), 即用型 (货号 KB3906), 室温孵育 20 分钟.

For Research Use Only!

Ver. No.: V1-202603