

# Anti-HBEGF/DTR 兔多克隆抗体

K1338778 -20°C



## 产品信息

蛋白质全称	前肝素结合 EGF 样生长因子
别名	HB-EGF, HBEGF, Dtr, Hegfl, Diphtheria toxin receptor, Heparin-binding EGF-like growth factor
免疫原	KLH 偶联的小鼠 HBEGF/DTR 合成肽
Uniprot ID	Q06186
抗体亚型	IgG
纯化方式	亲和纯化
亚细胞定位	细胞膜, 分泌型

## 应用

### IHC/IF 免疫组织化学/免疫荧光

物种: 人, 大鼠

稀释比: 1: 700-1: 1400

阳性样品: 胃癌, 肺

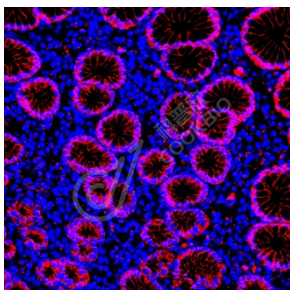
## 背景

Heparin-binding epidermal growth factor-like growth factor (HB-EGF) is a 22kDa O-glycosylated protein that is a potent mitogen and chemoattractant for vascular smooth muscle cells, fibroblasts and epithelial cells but not endothelial cells. The natural protein has an apparent molecular mass of 19-23 kDa and exists in multiple forms as a result of heterogeneous O-glycosylation and/or Nterminal truncation. HB-EGF is synthesized as a membrane-anchored precursor (proHB-EGF) that is proteolytically cleaved to release the soluble mature growth factor.

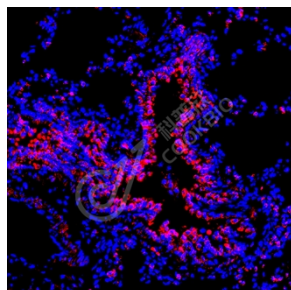
## 储存条件

**储存条件:** 自收到之日起 -20°C下储存一年, 避免反复冻融。  
**储存缓冲液:** 含 0.15% ProClin300 防腐剂, 100 µg/mL 牛血清白蛋白和 50%甘油的磷酸盐缓冲液。

## 图像



IF 检测 HBEGF/DTR 蛋白(货号 K1338778)(红色)。  
 样品: 人胃癌, 4%多聚甲醛(货号 KSG1101)固定 12-24 小时。  
 抗原修复: Tris-EDTA 抗原修复液(pH 9.0) (KSG1203), 98°C, 20 分钟。  
 封闭: 3% BSA (货号 KSGC305010) 的 PBS 溶液, 室温孵育 30 分钟。  
 一抗: 1: 1100 稀释, 4°C 孵育过夜。  
 二抗: Cy3 标记山羊抗兔 IgG (H+L) (货号 KB63909), 1: 300 稀释, 室温孵育 1 小时。



IF 检测 HBEGF/DTR 蛋白(货号 K1338778)(红色)。  
 样品: 大鼠肺, 4%多聚甲醛(货号 KSG1101)固定 12-24 小时。  
 抗原修复: Tris-EDTA 抗原修复液(pH 9.0) (KSG1203), 98°C, 20 分钟。  
 封闭: 3% BSA (货号 KSGC305010) 的 PBS 溶液, 室温孵育 30 分钟。  
 一抗: 1: 1100 稀释, 4°C 孵育过夜。  
 二抗: Cy3 标记山羊抗兔 IgG (H+L) (货号 KB63909), 1: 300 稀释, 室温孵育 1 小时。

For Research Use Only!

Ver. No.: V1-202603