

Anti-TOR1AIP2 兔多克隆抗体

K1338811 -20°C


产品信息

蛋白质全称	Torsin-1A 互作蛋白 2
别名	Tor1aip2, lfrg15, Lull1
免疫原	小鼠 TOR1AIP2 重组蛋白
Uniprot ID	Q9ER81
抗体亚型	IgG
纯化方式	亲和纯化
预测分子量 / 观测分子量	54 kDa / 58 kDa

应用

WB 免疫印迹

物种：小鼠，大鼠

稀释比：1: 500-1: 1000

阳性样品：大脑皮层

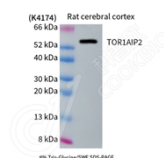
背景

LULL1 is a 470 amino acid endoplasmic reticulum single-pass membrane protein belonging to the TOR1AIP family. LULL1 interacts with torsinA, an essential AAA+ ATPase found in the endoplasmic reticulum (ER) and nuclear envelope (NE) of higher eukaryotes. LULL1 regulates the distribution and activity of torsinA within the ER and NE lumen and reveals functional defects in mutant torsinA, which is responsible for DYT1 dystonia, a neurodevelopmental disease caused by an in-frame deletion (Deltagag) in the gene encoding torsinA.

储存条件

储存条件：自收到之日起 -20°C下储存一年，避免反复冻融。
储存缓冲液：含 0.15% ProClin300 防腐剂, 100 μg/mL 牛血清白蛋白和 50%甘油的磷酸盐缓冲液。

图像



WB 检测 TOR1AIP2 蛋白(货号 K1338811).
 样品: 经 RIPA 裂解液(货号 KSG2002)处理的蛋白质.
 封闭: 3%脱脂牛奶(货号 KSGC310001)溶于 TBST 溶液,
 室温孵育 1 小时.
 一抗: 1: 1000 稀释, 4°C 孵育过夜.
 二抗: HRP 标记山羊抗兔 IgG (H+L) (货号 KB69909), 1:
 5000 稀释, 室温孵育 1 小时.

For Research Use Only!
Ver. No.: V1-202603