

Anti-LAT2 兔多克隆抗体

K1338850 -20°C



产品信息

蛋白质全称	大中性氨基酸转运小亚基 2
别名	L-type amino acid transporter 2, mLAT2, Solute carrier family 7 member 8, Slc7a8, Lat2
免疫原	KLH 偶联的小鼠 LAT2 合成肽
Uniprot ID	Q9QXW9
抗体亚型	IgG
纯化方式	亲和纯化
亚细胞定位	细胞膜, 细胞质

应用

IHC/IF 免疫组织化学/免疫荧光

物种: 小鼠, 大鼠

稀释比: 1: 300-1: 2000

阳性样品: 肾

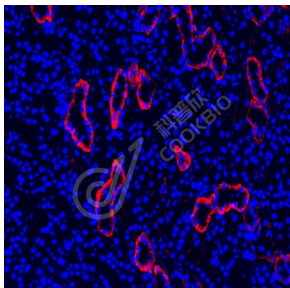
背景

L-amino acid transporter protein-2 (LAT2), a non-glycosylated membrane protein, complexes with CD98 to contribute to reabsorption of neutral amino acids in renal epithelia and blood-tissue barriers. The gene encoding LAT2 is expressed primarily in the kidney, but also to a lesser extent in placenta, brain, liver, spleen, skeletal muscle, heart, small intestine, and lung. Transfection with the antisense sequence of LAT2 suggests that LAT2 expression plays a major role in net basolateral efflux of cysteine, and points to LAT2 as a candidate gene to modulate cysteine reabsorption.

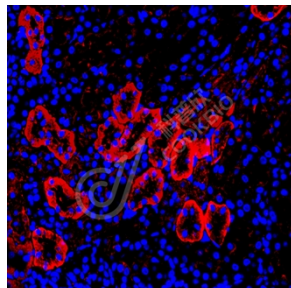
储存条件

储存条件: 自收到之日起 -20°C下储存一年, 避免反复冻融。
储存缓冲液: 含 0.15% ProClin300 防腐剂, 100 µg/mL 牛血清白蛋白和 50%甘油的磷酸盐缓冲液。

图像



IF 检测 LAT2 蛋白(货号 K1338850)(红色)。
 样品: 小鼠肾, 4%多聚甲醛 (货号 KSG1101) 固定 12-24 小时。
 抗原修复: Tris-EDTA 抗原修复液(pH 9.0) (KSG1203), 98°C, 20 分钟。
 封闭: 3% BSA (货号 KSGC305010) 的 PBS 溶液, 室温孵育 30 分钟。
 一抗: 1: 1200 稀释, 4°C 孵育过夜。
 二抗: Cy3 标记山羊抗兔 IgG (H+L) (货号 KB63909), 1: 300 稀释, 室温孵育 1 小时。



IF 检测 LAT2 蛋白(货号 K1338850)(红色)。
 样品: 大鼠肾, 4%多聚甲醛 (货号 KSG1101) 固定 12-24 小时。
 抗原修复: Tris-EDTA 抗原修复液(pH 9.0) (KSG1203), 98°C, 20 分钟。
 封闭: 3% BSA (货号 KSGC305010) 的 PBS 溶液, 室温孵育 30 分钟。
 一抗: 1: 1200 稀释, 4°C 孵育过夜。
 二抗: Cy3 标记山羊抗兔 IgG (H+L) (货号 KB63909), 1: 300 稀释, 室温孵育 1 小时。

For Research Use Only!

Ver. No.: V1-202603