

# Anti-RPS7 兔多克隆抗体

K1339009 -20°C



## 产品信息

蛋白质全称	40S 核糖体蛋白 S7
别名	DBA8, ribosomal protein S7, RPS7, S7
免疫原	KLH 偶联的小鼠 RPS7 合成肽
Uniprot ID	P62082
抗体亚型	IgG
纯化方式	亲和纯化
亚细胞定位	细胞质
预测分子量 / 观测分子量	22 kDa / 22 kDa

## 应用

### WB 免疫印迹

物种: 人, 小鼠, 大鼠  
 稀释比: 1: 300-1: 600  
 阳性样品: 肝

### IHC/IF 免疫组织化学/免疫荧光

物种: 小鼠  
 稀释比: 1: 2000-1: 4000  
 阳性样品: 脑

## 背景

Ribosomal protein S7(RPS7) belongs to the RPs, which is structural component of the ribosome involved in protein synthesis. It interacts with and inhibits mdm2 mediated p53 degradation function. Also RPS7 has an essential role in early development. RPS7 involves in the maturation of ribosomal RNAs in the large or the small ribosomal subunit production pathway.

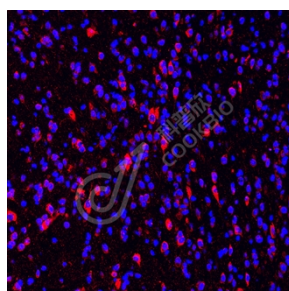
## 储存条件

**储存条件:** 自收到之日起 -20°C下储存一年, 避免反复冻融。  
**储存缓冲液:** 含 0.15% ProClin300 防腐剂, 100 μg/mL 牛血清白蛋白和 50%甘油的磷酸盐缓冲液。

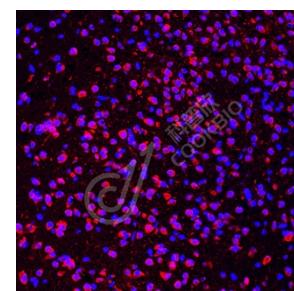
## 图像



WB 检测 RPS7 蛋白(货号 K1339009).  
 样品: 经 RIPA 裂解液(货号 KSG2002)处理的蛋白质.  
 封闭: 3%脱脂牛奶(货号 KSGC310001)溶于 TBST 溶液, 室温孵育 1 小时.  
 一抗: 1: 500 稀释, 4°C 孵育过夜.  
 二抗: HRP 标记山羊抗兔 IgG (H+L) (货号 KB69909), 1: 5000 稀释, 室温孵育 1 小时.



IF 检测 RPS7 蛋白(货号 K1339009)(红色).  
 样品: 小鼠脑, 4%多聚甲醛 (货号 KSG1101) 固定 12-24 小时.  
 抗原修复: Tris-EDTA 抗原修复液(pH 9.0) (KSG1203), 98°C, 20 分钟.  
 封闭: 3% BSA (货号 KSGC305010) 的 PBS 溶液, 室温孵育 30 分钟.  
 一抗: 1: 3000 稀释, 4°C 孵育过夜.  
 二抗: Cy3 标记山羊抗兔 IgG (H+L) (货号 KB63909), 1: 300 稀释, 室温孵育 1 小时.



IF 检测 RPS7 蛋白(货号 K1339009)(红色).  
 样品: 小鼠脑, 4%多聚甲醛 (货号 KSG1101) 固定 12-24 小时.  
 抗原修复: Tris-EDTA 抗原修复液(pH 9.0) (KSG1203), 98°C, 20 分钟.  
 封闭: 3% BSA (货号 KSGC305010) 的 PBS 溶液, 室温孵育 30 分钟.  
 一抗: 1: 3000 稀释, 4°C 孵育过夜.  
 二抗: Cy3 标记山羊抗兔 IgG (H+L) (货号 KB63909), 1: 300 稀释, 室温孵育 1 小时.

For Research Use Only!

Ver. No.: V1-202603