

# Anti-MIIP 兔多克隆抗体

**K1339135** -20°C



## 产品信息

蛋白质全称	迁移侵袭抑制蛋白
别名	Invasion-inhibitory protein 45, Iip45, Miip, D4Wsu114e, Iip45, IGFBP2 binding protein
免疫原	小鼠 MIIP 重组蛋白
Uniprot ID	A2A7Y5
抗体亚型	IgG
纯化方式	亲和纯化
亚细胞定位	细胞核

## 应用

### IHC/IF 免疫组织化学/免疫荧光

物种：人

稀释比：1: 600-1: 1200

阳性样品：食管癌, 胎盘

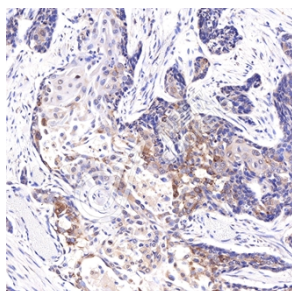
## 背景

MIIP has 3 SEG (segments of low compositional complexity) domains, an RGD motif, and several potential phosphorylation sites. The C-terminal region of IGFBP2 interacts with a central 44-amino acid sequence of MIIP. MIIP inhibits glioma cells invasion and down-regulates adhesion- and motility-associated genes such as NFkB2 and ICAM1. It exhibits opposing effects to IGFBP2 on cell invasion. There are 2 named isoforms due to alternative splicing.

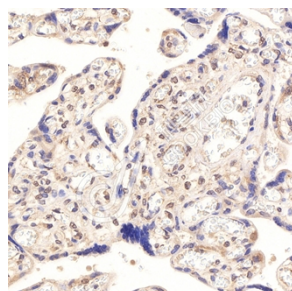
## 储存条件

**储存条件：**自收到之日起 -20°C下储存一年，避免反复冻融。  
**储存缓冲液：**含 0.15% ProClin300 防腐剂, 100 µg/mL 牛血清白蛋白和 50%甘油的磷酸盐缓冲液。

## 图像



IHC 检测 MIIP 蛋白(货号 K1339135).  
 样品：人食管癌, 4%多聚甲醛 (货号 KSG1101) 固定 12-24 小时.  
 抗原修复：柠檬酸抗原修复液(干粉, pH 6.0) (KSG1201), 98°C, 20 分钟.  
 一抗：1:900 稀释, 4°C 孵育过夜.  
 二抗：S-vision 免疫组化多聚二抗(山羊抗兔), 即用型 (货号 KB3906), 室温孵育 20 分钟.



IHC 检测 MIIP 蛋白(货号 K1339135).  
 样品：人胎盘, 4%多聚甲醛 (货号 KSG1101) 固定 12-24 小时.  
 抗原修复：柠檬酸抗原修复液(干粉, pH 6.0) (KSG1201), 98°C, 20 分钟.  
 一抗：1:900 稀释, 4°C 孵育过夜.  
 二抗：S-vision 免疫组化多聚二抗(山羊抗兔), 即用型 (货号 KB3906), 室温孵育 20 分钟.

**For Research Use Only!**

**Ver. No.: V1-202603**