

Anti-AKAP13/p47 兔多克隆抗体

K1339213 -20°C


产品信息

蛋白质全称	A 激酶锚定蛋白 13
别名	AKAP 13, AKAP Lbc, AKAP13, ARHGEF13, BRX, clbc, HA 3, Ht31, LBC, LBC oncogene, Lymphoid blast crisis oncogene, p47, PROTO LB, PROTO LBC
免疫原	KLH 偶联的小鼠 AKAP13/p47 合成肽
Uniprot ID	E9Q394
抗体亚型	IgG
纯化方式	亲和纯化
亚细胞定位	细胞质, 细胞膜, 细胞核

应用

IHC/IF 免疫组织化学/免疫荧光

物种: 大鼠

稀释比: 1: 4000-1: 8000

阳性样品: 心, 小肠

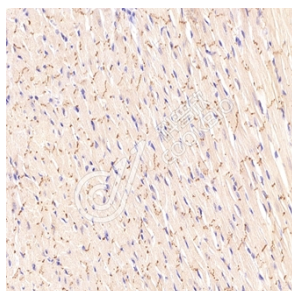
背景

Anchors cAMP-dependent protein kinase (PKA) and acts as an adapter protein to selectively couple G alpha-13 and Rho. Augments gene activation by the estrogen receptor in an element-specific and ligand-dependent manner. Activates estrogen receptor beta by a p38 MAPK-dependent pathway. Isoform 6 stimulates exchange activity on Rho proteins in vitro, but not on CDC42, Ras or Rac and may bind calcium ions.

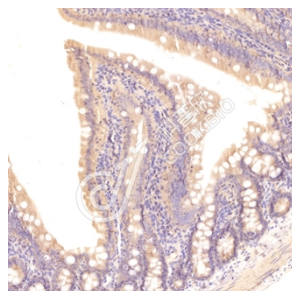
储存条件

储存条件: 自收到之日起 -20°C 下储存一年, 避免反复冻融。
储存缓冲液: 含 0.15% ProClin300 防腐剂, 100 μg/mL 牛血清白蛋白和 50% 甘油的磷酸盐缓冲液。

图像



IHC 检测 AKAP13/p47 蛋白(货号 K1339213).
 样品: 大鼠心, 4%多聚甲醛 (货号 KSG1101) 固定 12-24 小时.
 抗原修复: 柠檬酸抗原修复液(干粉, pH 6.0) (KSG1201), 98°C, 20 分钟.
 一抗: 1: 6000 稀释, 4°C 孵育过夜.
 二抗: S-vision 免疫组化多聚二抗(山羊抗兔), 即用型 (货号 KB3906), 室温孵育 20 分钟.



IHC 检测 AKAP13/p47 蛋白(货号 K1339213).
 样品: 大鼠小肠, 4%多聚甲醛 (货号 KSG1101) 固定 12-24 小时.
 抗原修复: 柠檬酸抗原修复液(干粉, pH 6.0) (KSG1201), 98°C, 20 分钟.
 一抗: 1: 6000 稀释, 4°C 孵育过夜.
 二抗: S-vision 免疫组化多聚二抗(山羊抗兔), 即用型 (货号 KB3906), 室温孵育 20 分钟.

For Research Use Only!

Ver. No.: V1-202603