

Anti-E2F6 兔多克隆抗体

K1339255 -20°C



产品信息

| | |
|---------------|--|
| 蛋白质全称 | 转录因子 E2F6 |
| 别名 | E2F-6, E2F-binding site-modulating activity protein, EMA, E2f6 |
| 免疫原 | KLH 偶联的小鼠 E2F6 合成肽 |
| Uniprot ID | O54917 |
| 抗体亚型 | IgG |
| 纯化方式 | 亲和纯化 |
| 亚细胞定位 | 细胞核 |
| 预测分子量 / 观测分子量 | 31 kDa / 31 kDa |

应用

WB 免疫印迹

物种: 人, 小鼠, 大鼠
 稀释比: 1: 400-1: 800
 阳性样品: 脑, 肾

IHC/IF 免疫组织化学/免疫荧光

物种: 小鼠, 大鼠
 稀释比: 1: 600-1: 1200
 阳性样品:

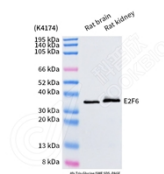
背景

The E2F6 gene encodes a member of the E2F transcription factor protein family. E2F family members play a crucial role in control of the cell cycle and of the action of tumor suppressor proteins. They are also a target of the transforming proteins of small DNA tumor viruses.

储存条件

储存条件: 自收到之日起 -20°C下储存一年, 避免反复冻融。
储存缓冲液: 含 0.15% ProClin300 防腐剂, 100 μg/mL 牛血清白蛋白和 50%甘油的磷酸盐缓冲液。

图像



WB 检测 E2F6 蛋白(货号 K1339255).
 样品: 经 RIPA 裂解液(货号 KSG2002)处理的蛋白质.
 封闭: 3%脱脂牛奶(货号 KSGC310001)溶于 TBST 溶液,
 室温孵育 1 小时.
 一抗: 1: 400 稀释, 4°C 孵育过夜.
 二抗: HRP 标记山羊抗兔 IgG (H+L) (货号 KB69909), 1:
 5000 稀释, 室温孵育 1 小时.

For Research Use Only!

Ver. No.: V1-202603