

Anti-EEF2K 兔多克隆抗体

K1339261 -20°C



产品信息

蛋白质全称	真核延伸因子 2 激酶
别名	eEF-2 kinase, Calcium/calmodulin-dependent elongation factor 2 kinase, Eef2k, HSU93850
免疫原	KLH 偶联的小鼠 EEF2K 合成肽
Uniprot ID	O08796
抗体亚型	IgG
纯化方式	亲和纯化
预测分子量 / 观测分子量	82 kDa / 95 kDa

应用

WB 免疫印迹

物种: 人, 小鼠, 大鼠

稀释比: 1: 2000-1: 4000

阳性样品: 脑, 肺

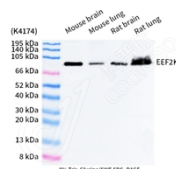
背景

Eukaryotic elongation factor 2 kinase (EEF2k) previously known as Ca²⁺/calmodulin dependent protein kinase III, is an abundant cytoplasmic protein highly specific for elongation factor 2 (eEF2). Phosphorylation of eEF2 by eEF2 kinase on specific threonine residues results in the inactivation of eEF-2 and in termination of mRNA translation. The activity of eEF2 kinase is not only dependent upon Ca²⁺ ions, calmodulin (CaM) and insulin, but is also regulated both negatively and positively via phosphorylation by different protein kinases (AMPK, S6K1, p90 RSK).

储存条件

储存条件: 自收到之日起 -20°C下储存一年, 避免反复冻融。
储存缓冲液: 含 0.15% ProClin300 防腐剂, 100 μg/mL 牛血清白蛋白和 50%甘油的磷酸盐缓冲液。

图像



WB 检测 EEF2K 蛋白(货号 K1339261).
 样品: 经 RIPA 裂解液(货号 KSG2002)处理的蛋白质.
 封闭: 3%脱脂牛奶(货号 KSGC310001)溶于 TBST 溶液,
 室温孵育 1 小时.
 一抗: 1: 2000 稀释, 4°C 孵育过夜.
 二抗: HRP 标记山羊抗兔 IgG (H+L) (货号 KB69909), 1:
 5000 稀释, 室温孵育 1 小时.

For Research Use Only!

Ver. No.: V1-202603