

Anti-OTUB1 兔多克隆抗体

K1339387 -20°C



产品信息

蛋白质全称	泛素硫酸酶 OTUB1
别名	Deubiquitinating enzyme OTUB1, hOTU1, OTB1, OTU1, Otub1, Otubain 1, Ubiquitin specific processing protease OTUB1, Ubiquitin-specific-processing protease OTUB1
免疫原	小鼠 OTUB1 重组蛋白
Uniprot ID	Q7TQI3
抗体亚型	IgG
纯化方式	亲和纯化
预测分子量 / 观测分子量	31 kDa / 34 kDa

应用

WB 免疫印迹

物种：人，小鼠，大鼠

稀释比：1: 1000-1: 2000

阳性样品：HeLa 细胞，脑

背景

OTUB1 is a 271 amino acid protein that contains one OTU (ovarian tumor) domain and belongs to the OTU family of predicted cysteine proteases. Expressed as two isoforms (one of which is present throughout the body and the other of which is present only in lymphoid tissues), OTUB1 functions as a hydrolase that can remove ubiquitin residues from target proteins, thereby preventing protein degradation and playing an important role in protein turnover.

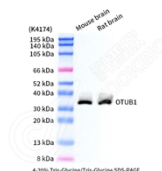
储存条件

储存条件：自收到之日起 -20°C 下储存一年，避免反复冻融。
储存缓冲液：含 0.15% ProClin300 防腐剂, 100 μg/mL 牛血清白蛋白和 50% 甘油的磷酸盐缓冲液。

图像



WB 检测 OTUB1 蛋白(货号 K1339387).
 样品：经 RIPA 裂解液(货号 KSG2002)处理的蛋白质。
 封闭：3%脱脂牛奶(货号 KSGC310001)溶于 TBST 溶液，室温孵育 1 小时。
 一抗：1: 1000 稀释，4°C 孵育过夜。
 二抗：HRP 标记山羊抗兔 IgG (H+L) (货号 KB69909), 1: 5000 稀释，室温孵育 1 小时。



WB 检测 OTUB1 蛋白(货号 K1339387).
 样品：经 RIPA 裂解液(货号 KSG2002)处理的蛋白质。
 封闭：3%脱脂牛奶(货号 KSGC310001)溶于 TBST 溶液，室温孵育 1 小时。
 一抗：1: 1000 稀释，4°C 孵育过夜。
 二抗：HRP 标记山羊抗兔 IgG (H+L) (货号 KB69909), 1: 5000 稀释，室温孵育 1 小时。

For Research Use Only!

Ver. No.: V1-202603