

Anti-MSY2/YBOX2/YBX2 兔多克隆抗体

K1339429 -20°C


产品信息

蛋白质全称	Y-box 结合蛋白 2
别名	CONTRIN, CSDA3, DBPC, DNA binding protein C, MSY2, MSY2 homolog, Y box binding protein 2, YBX2
免疫原	小鼠 MSY2/YBOX2/YBX2 重组蛋白
Uniprot ID	Q9Z2C8
抗体亚型	IgG
纯化方式	亲和纯化
亚细胞定位	细胞质, 细胞核
预测分子量 / 观测分子量	38 kDa / 55 kDa

应用

WB 免疫印迹

物种: 人, 小鼠, 大鼠
 稀释比: 1: 1000-1: 2000
 阳性样品:

IHC/IF 免疫组织化学/免疫荧光

物种: 小鼠, 大鼠
 稀释比: 1: 1800-1: 3600
 阳性样品: 睾丸

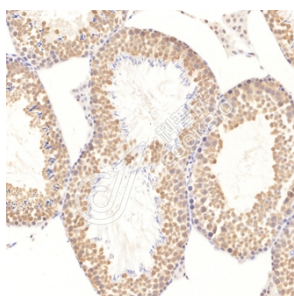
背景

MSY2 and YB-2 (MSY3,4) belong to the Y-box family of multifunctional proteins that regulate both transcription and translation (1-3). Y-box proteins interact with a wide variety of nucleic acid structures to act as transcription factors and mRNA masking proteins (1). The modular structure of Y-box proteins includes a highly conserved N-terminal cold-shock domain (CSD, equivalent to the bacterial cold-shock proteins) and four basic C-terminal domains containing arginine clusters and aromatic residues (4).

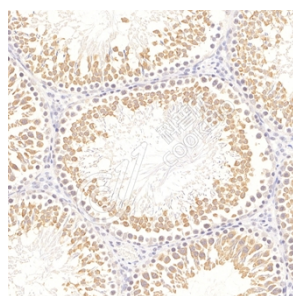
储存条件

储存条件: 自收到之日起 -20°C下储存一年, 避免反复冻融。
储存缓冲液: 含 0.15% ProClin300 防腐剂, 100 µg/mL 牛血清白蛋白和 50%甘油的磷酸盐缓冲液。

图像



IHC 检测 MSY2/YBOX2/YBX2 蛋白(货号 K1339429).
 样品: 小鼠睾丸, 4%多聚甲醛 (货号 KSG1101) 固定 12-24 小时.
 抗原修复: 柠檬酸抗原修复液(干粉, pH 6.0) (KSG1201), 98°C, 20 分钟.
 一抗: 1: 2700 稀释, 4°C 孵育过夜.
 二抗: S-vision 免疫组化多聚二抗(山羊抗兔), 即用型 (货号 KB3906), 室温孵育 20 分钟.



IHC 检测 MSY2/YBOX2/YBX2 蛋白(货号 K1339429).
 样品: 大鼠睾丸, 4%多聚甲醛 (货号 KSG1101) 固定 12-24 小时.
 抗原修复: 柠檬酸抗原修复液(干粉, pH 6.0) (KSG1201), 98°C, 20 分钟.
 一抗: 1: 2700 稀释, 4°C 孵育过夜.
 二抗: S-vision 免疫组化多聚二抗(山羊抗兔), 即用型 (货号 KB3906), 室温孵育 20 分钟.

For Research Use Only!
Ver. No.: V1-202603