

Anti-TCRb 兔多克隆抗体

K1339447 -20°C



产品信息

蛋白质全称	M1 特异性 T 细胞受体β链
别名	TR beta chain TRBV19*01J2S7*01C*02, TRB
免疫原	KLH 偶联的人 TCRb 合成肽
Uniprot ID	PODSE2
抗体亚型	IgG
纯化方式	亲和纯化
亚细胞定位	细胞膜

应用

IHC/IF 免疫组织化学/免疫荧光

物种：人

稀释比：1: 900-1: 1800

阳性样品：肺癌，扁桃体

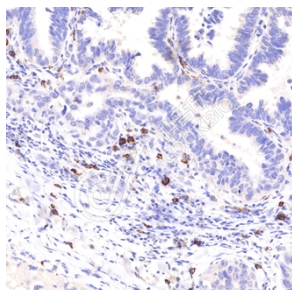
背景

Antigen recognition initiates TR-CD3 clustering on the cell surface and intracellular activation of LCK that phosphorylates the ITAM motifs of CD3G, CD3D, CD3E and CD247 enabling the recruitment of ZAP70. In turn, ZAP70 phosphorylates LAT, which recruits numerous signaling molecules to form the LAT signalosome. The LAT signalosome propagates signal branching to three major signaling pathways, the calcium, the mitogen-activated protein kinase (MAPK) kinase and the nuclear factor NF-kappa-B (NF-kB) pathways, leading to the mobilization of transcription factors that are critical for gene expression and essential for T cell differentiation into effector/memory T cells.

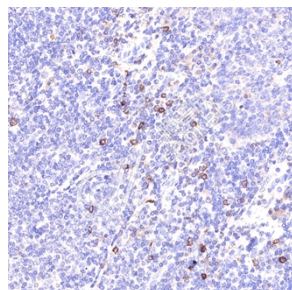
储存条件

储存条件：自收到之日起 -20°C下储存一年，避免反复冻融。
储存缓冲液：含 0.15% ProClin300 防腐剂, 100 μg/mL 牛血清白蛋白和 50%甘油的磷酸盐缓冲液。

图像



IHC 检测 TCRb 蛋白(货号 K1339447).
 样品：人肺癌, 4%多聚甲醛 (货号 KSG1101) 固定 12-24 小时.
 抗原修复：柠檬酸抗原修复液(干粉, pH 6.0) (KSG1201), 98°C, 20 分钟.
 一抗：1: 1400 稀释, 4°C 孵育过夜.
 二抗：S-vision 免疫组化多聚二抗(山羊抗兔), 即用型 (货号 KB3906), 室温孵育 20 分钟.



IHC 检测 TCRb 蛋白(货号 K1339447).
 样品：人扁桃体, 4%多聚甲醛 (货号 KSG1101) 固定 12-24 小时.
 抗原修复：柠檬酸抗原修复液(干粉, pH 6.0) (KSG1201), 98°C, 20 分钟.
 一抗：1: 1400 稀释, 4°C 孵育过夜.
 二抗：S-vision 免疫组化多聚二抗(山羊抗兔), 即用型 (货号 KB3906), 室温孵育 20 分钟.

For Research Use Only!

Ver. No.: V1-202603