

Anti-PSMC5 兔多克隆抗体

K1339627 -20°C


产品信息

蛋白质全称	26S 蛋白酶体调节亚基 8
别名	p45, p45/SUG, Proteasome subunit p45, PSMC5, Rpt6, S8, SUG1, TBP10, TRIP1, 26S proteasome AAA-ATPase subunit RPT6, 26S proteasome regulatory subunit 8
免疫原	小鼠 PSMC5 重组蛋白
Uniprot ID	P62196
抗体亚型	IgG
纯化方式	亲和纯化
亚细胞定位	细胞质, 细胞核
预测分子量 / 观测分子量	46 kDa / 46 kDa

应用

WB 免疫印迹

物种: 人, 小鼠, 大鼠
 稀释比: 1: 300-1: 800
 阳性样品:

IHC/IF 免疫组织化学/免疫荧光

物种: 大鼠
 稀释比: 1: 1200-1: 2400
 阳性样品: 脑, 心

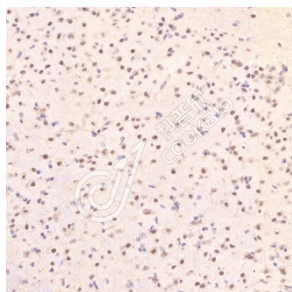
背景

Human SUG1 (also known as p45, Rpt6, Cim3 and PSMC5) is a component of the 19S regulatory subunit of the 26S proteasome complex. It is one of the AAA ATPases found in the 19S regulatory complex that is thought to participate in the unfolding of ubiquitinated proteins in an ATP dependent manner. It has also been shown to directly interact with the nucleotide excision repair protein XPB.

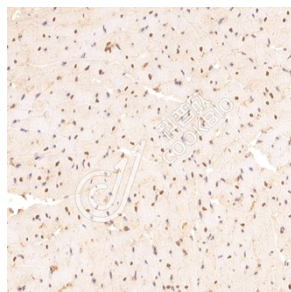
储存条件

储存条件: 自收到之日起 -20°C下储存一年, 避免反复冻融。
储存缓冲液: 含 0.15% ProClin300 防腐剂, 100 µg/mL 牛血清白蛋白和 50%甘油的磷酸盐缓冲液。

图像



IHC 检测 PSMC5 蛋白(货号 K1339627).
 样品: 大鼠脑, 4%多聚甲醛 (货号 KSG1101) 固定 12-24 小时.
 抗原修复: Tris-EDTA 抗原修复液(pH 9.0) (KSG1203), 98°C, 20 分钟.
 一抗: 1: 1800 稀释, 4°C 孵育过夜.
 二抗: S-vision 免疫组化多聚二抗(山羊抗兔),即用型 (货号 KB3906), 室温孵育 20 分钟.



IHC 检测 PSMC5 蛋白(货号 K1339627).
 样品: 大鼠心, 4%多聚甲醛 (货号 KSG1101) 固定 12-24 小时.
 抗原修复: Tris-EDTA 抗原修复液(pH 9.0) (KSG1203), 98°C, 20 分钟.
 一抗: 1: 1800 稀释, 4°C 孵育过夜.
 二抗: S-vision 免疫组化多聚二抗(山羊抗兔),即用型 (货号 KB3906), 室温孵育 20 分钟.

For Research Use Only!
Ver. No.: V1-202603