

Anti-beta 1 Adrenergic Receptor 兔多克隆抗体

K1339657 -20°C



产品信息

蛋白质全称	β-1 肾上腺素受体
别名	Beta-1 adrenoceptor, Beta-1 adrenoceptor, Adrb1, Adrb1r, B1AR, BETA1AR, Adrenoceptor beta 1, RHR, ADRB1
免疫原	小鼠 beta 1 Adrenergic Receptor 重组蛋白
Uniprot ID	P34971
抗体亚型	IgG
纯化方式	亲和纯化
亚细胞定位	细胞膜, 内体

应用

IHC/IF 免疫组织化学/免疫荧光

物种: 大鼠

稀释比: 1: 2000-1: 4000

阳性样品: 心

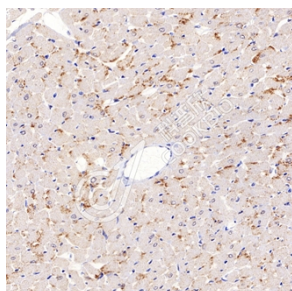
背景

Beta-adrenergic receptors (Beta-1 adrenoceptor) mediate the catecholamine-induced activation of adenylate cyclase through the action of G proteins. This receptor binds epinephrine and norepinephrine with approximately equal affinity. Subcellular location cell membrane; Multi-pass membrane protein. Homologous desensitization of the receptor is mediated by its phosphorylation by beta-adrenergic receptor kinase. Belongs to the G-protein coupled receptor 1 family.

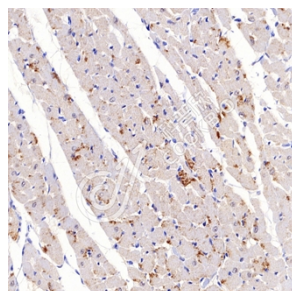
储存条件

储存条件: 自收到之日起 -20°C下储存一年, 避免反复冻融。
储存缓冲液: 含 0.15% ProClin300 防腐剂, 100 μg/mL 牛血清白蛋白和 50%甘油的磷酸盐缓冲液。

图像



IHC 检测 beta 1 Adrenergic Receptor 蛋白(货号 K1339657).
 样品: 大鼠心, 4%多聚甲醛 (货号 KSG1101) 固定 12-24 小时.
 抗原修复: 柠檬酸抗原修复液(干粉, pH 6.0) (KSG1201), 98°C, 20 分钟.
 一抗: 1: 3000 稀释, 4°C 孵育过夜.
 二抗: S-vision 免疫组化多聚二抗(山羊抗兔),即用型 (货号 KB3906), 室温孵育 20 分钟.



IHC 检测 beta 1 Adrenergic Receptor 蛋白(货号 K1339657).
 样品: 大鼠心, 4%多聚甲醛 (货号 KSG1101) 固定 12-24 小时.
 抗原修复: 柠檬酸抗原修复液(干粉, pH 6.0) (KSG1201), 98°C, 20 分钟.
 一抗: 1: 3000 稀释, 4°C 孵育过夜.
 二抗: S-vision 免疫组化多聚二抗(山羊抗兔),即用型 (货号 KB3906), 室温孵育 20 分钟.

For Research Use Only!

Ver. No.: V1-202603