

# Anti-TRA2B/SFRS10 兔多克隆抗体

K1339678 -20°C



## 产品信息

蛋白质全称	Transformer-2β同源蛋白
别名	TRA-2 beta, Silica-induced gene 41 protein, SIG-41, Transformer-2 protein homolog B, Tra2b, Sfrs10, Silg41, TRAN2B, hTRA2-beta
免疫原	小鼠 TRA2B/SFRS10 重组蛋白
Uniprot ID	P62996
抗体亚型	IgG
纯化方式	亲和纯化
预测分子量 / 观测分子量	34 kDa / 34 kDa

## 应用

### WB 免疫印迹

物种：人, 小鼠

稀释比：1: 300-1: 1000

阳性样品：HeLa 细胞

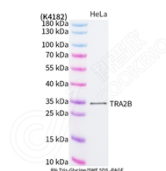
## 背景

This gene encodes a nuclear protein which functions as sequence-specific serine/arginine splicing factor which plays a role in mRNA processing, splicing patterns, and gene expression. Alternative splicing results in multiple transcript variants.

## 储存条件

**储存条件：**自收到之日起 -20°C下储存一年，避免反复冻融。  
**储存缓冲液：**含 0.15% ProClin300 防腐剂, 100 μg/mL 牛血清白蛋白和 50%甘油的磷酸盐缓冲液。

## 图像



WB 检测 TRA2B/SFRS10 蛋白(货号 K1339678).  
 样品: 经 RIPA 裂解液(货号 KSG2002)处理的蛋白质.  
 封闭: 3%脱脂牛奶(货号 KSGC310001)溶于 TBST 溶液,  
 室温孵育 1 小时.  
 一抗: 1: 1000 稀释, 4°C 孵育过夜.  
 二抗: HRP 标记山羊抗兔 IgG (H+L) (货号 KB69909), 1:  
 5000 稀释, 室温孵育 1 小时.

For Research Use Only!

Ver. No.: V1-202603