

Anti-POP7 兔多克隆抗体

K1339726 -20°C



产品信息

| | |
|---------------|---|
| 蛋白质全称 | 核糖核酸酶 P 蛋白亚基 p20 |
| 别名 | 0610037N12Rik, hPOP7, POP7, RNaseP protein p20, RPP2, RPP20 |
| 免疫原 | 小鼠 POP7 重组蛋白 |
| Uniprot ID | Q9DCH2 |
| 抗体亚型 | IgG |
| 纯化方式 | 亲和纯化 |
| 预测分子量 / 观测分子量 | 16 kDa / 16 kDa |

应用

WB 免疫印迹

物种：人

稀释比：1: 500-1: 1000

阳性样品：Hep G2 细胞, U-251 细胞

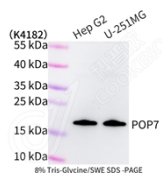
背景

Component of ribonuclease P, a ribonucleoprotein complex that generates mature tRNA molecules by cleaving their 5'-ends. Also a component of the MRP ribonuclease complex, which cleaves pre-rRNA sequences.

储存条件

储存条件：自收到之日起 -20°C 下储存一年，避免反复冻融。
储存缓冲液：含 0.15% ProClin300 防腐剂, 100 μg/mL 牛血清白蛋白和 50% 甘油的磷酸盐缓冲液。

图像



WB 检测 POP7 蛋白(货号 K1339726).
 样品: 经 RIPA 裂解液(货号 KSG2002)处理的蛋白质.
 封闭: 3%脱脂牛奶(货号 KSGC310001)溶于 TBST 溶液,
 室温孵育 1 小时.
 一抗: 1: 1000 稀释, 4°C 孵育过夜.
 二抗: HRP 标记山羊抗兔 IgG (H+L) (货号 KB69909), 1:
 5000 稀释, 室温孵育 1 小时.

For Research Use Only!

Ver. No.: V1-202603