

Anti-TEX38 兔多克隆抗体

K1339735 -20°C



产品信息

蛋白质全称	睾丸表达蛋白 38
别名	ATPAF1-AS1, C1orf223, TEX38
免疫原	小鼠 TEX38 重组蛋白
Uniprot ID	A2A8T7
抗体亚型	IgG
纯化方式	亲和纯化
预测分子量 / 观测分子量	23 kDa / 23 kDa

应用

WB 免疫印迹

物种：小鼠

稀释比：1: 500-1: 1000

阳性样品：睾丸

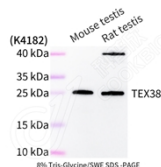
背景

TEX38, also named as ATPAF1-AS1 and C1orf223, is ATPAF1 antisense gene protein 1. This antibody detects 25-28 kDa with mouse testis and MDA-MB-453s cell lysate.

储存条件

储存条件：自收到之日起 -20°C下储存一年，避免反复冻融。
储存缓冲液：含 0.15% ProClin300 防腐剂, 100 μg/mL 牛血清白蛋白和 50%甘油的磷酸盐缓冲液。

图像



WB 检测 TEX38 蛋白(货号 K1339735).
 样品: 经 RIPA 裂解液(货号 KSG2002)处理的蛋白质.
 封闭: 3%脱脂牛奶(货号 KSGC310001)溶于 TBST 溶液,
 室温孵育 1 小时.
 一抗: 1: 1000 稀释, 4°C 孵育过夜.
 二抗: HRP 标记山羊抗兔 IgG (H+L) (货号 KB69909), 1:
 5000 稀释, 室温孵育 1 小时.

For Research Use Only!

Ver. No.: V1-202603