

Anti-POLR1C 兔多克隆抗体

K1339756 -20°C



产品信息

蛋白质全称	RNA 聚合酶 I/III 共同亚基 RPAC1
别名	AC40, POLR1C, POLR1E, RPA39, RPA40, RPA5, RPAC1, RPC40, TCS3, Rpo11, RNA polymerase 1 1, RNA polymerases I and III subunit AC1, RP3-337H4.4
免疫原	小鼠 POLR1C 重组蛋白
Uniprot ID	P52432
抗体亚型	IgG
纯化方式	亲和纯化
预测分子量 / 观测分子量	39 kDa / 39 kDa

应用

WB 免疫印迹

物种: 人, 小鼠
 稀释比: 1: 500-1: 1000
 阳性样品: A549 细胞

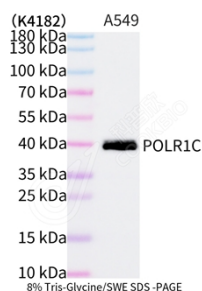
背景

This gene encodes a member of the natural killer cell receptor C-type lectin family. The encoded protein inhibits osteoclast formation and contains a transmembrane domain near the N-terminus as well as the C-type lectin-like extracellular domain. Several alternatively spliced transcript variants have been identified for this gene.

储存条件

储存条件: 自收到之日起 -20°C下储存一年, 避免反复冻融。
储存缓冲液: 含 0.15% ProClin300 防腐剂, 100 μg/mL 牛血清白蛋白和 50%甘油的磷酸盐缓冲液。

图像



WB 检测 POLR1C 蛋白(货号 K1339756).
 样品: 经 RIPA 裂解液(货号 KSG2002)处理的蛋白质.
 封闭: 3%脱脂牛奶(货号 KSGC310001)溶于 TBST 溶液,
 室温孵育 1 小时.
 一抗: 1: 1000 稀释, 4°C 孵育过夜.
 二抗: HRP 标记山羊抗兔 IgG (H+L) (货号 KB69909), 1:
 5000 稀释, 室温孵育 1 小时.

For Research Use Only!

Ver. No.: V1-202603