

Anti-KAT2/AadAT 兔多克隆抗体

K1339816 -20°C


产品信息

蛋白质全称	犬尿氨酸/α-氨基己二酸氨基转移酶 (线粒体)
别名	2 aminoadipate transaminase, AADAT, aminoadipate aminotransferase, KAT/AadAT, KAT2, KAT-2, KATII, Kynurenine aminotransferase II, kynurenine aminotransferase-2
免疫原	KLH 偶联的小鼠 KAT2/AadAT 合成肽
Uniprot ID	Q9WVM8
抗体亚型	IgG
纯化方式	亲和纯化
亚细胞定位	线粒体
预测分子量 / 观测分子量	48 kDa / 48 kDa

应用

WB 免疫印迹

物种: 小鼠, 大鼠
 稀释比: 1: 300-1: 600
 阳性样品: 肾

IHC/IF 免疫组织化学/免疫荧光

物种: 小鼠, 大鼠
 稀释比: 1: 100-1: 200
 阳性样品: 肾, 胰腺

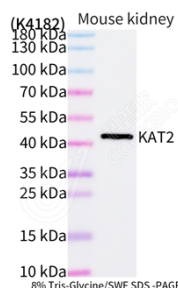
背景

This gene encodes a protein that is highly similar to mouse and rat kynurenine aminotransferase II. The rat protein is a homodimer with two transaminase activities. One activity is the transamination of alpha-aminoadipic acid, a final step in the saccharopine pathway which is the major pathway for L-lysine catabolism. The other activity involves the transamination of kynurenine to produce kynurenine acid, the precursor of kynurenic acid which has neuroprotective properties. Several transcript variants encoding two different isoforms have been found for this gene.

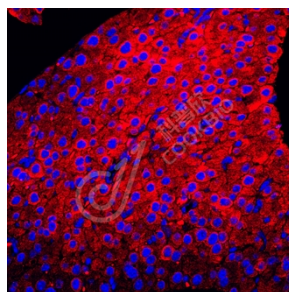
储存条件

储存条件: 自收到之日起 -20°C下储存一年, 避免反复冻融。
储存缓冲液: 含 0.15% ProClin300 防腐剂, 100 μg/mL 牛血清白蛋白和 50%甘油的磷酸盐缓冲液。

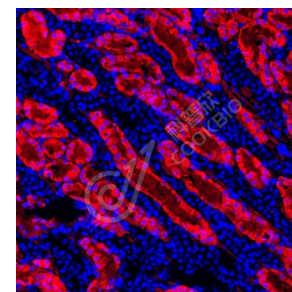
图像



WB 检测 KAT2/AadAT 蛋白(货号 K1339816).
 样品: 经 RIPA 裂解液(货号 KSG2002)处理的蛋白质.
 封闭: 3%脱脂牛奶(货号 KSGC310001)溶于 TBST 溶液, 室温孵育 1 小时.
 一抗: 1: 300 稀释, 4°C 孵育过夜.
 二抗: HRP 标记山羊抗兔 IgG (H+L) (货号 KB69909), 1: 5000 稀释, 室温孵育 1 小时.



IF 检测 KAT2/AadAT 蛋白(货号 K1339816)(红色).
 样品: 小鼠胰腺, 4%多聚甲醛 (货号 KSG1101) 固定 12-24 小时.
 抗原修复: Tris-EDTA 抗原修复液(pH 9.0) (KSG1203), 98°C, 20 分钟.
 封闭: 3% BSA (货号 KSGC305010) 的 PBS 溶液, 室温孵育 30 分钟.
 一抗: 1: 200 稀释, 4°C 孵育过夜.
 二抗: Cy3 标记山羊抗兔 IgG (H+L) (货号 KB63909), 1: 300 稀释, 室温孵育 1 小时.



IF 检测 KAT2/AadAT 蛋白(货号 K1339816)(红色).
 样品: 大鼠肾, 4%多聚甲醛 (货号 KSG1101) 固定 12-24 小时.
 抗原修复: Tris-EDTA 抗原修复液(pH 9.0) (KSG1203), 98°C, 20 分钟.
 封闭: 3% BSA (货号 KSGC305010) 的 PBS 溶液, 室温孵育 30 分钟.
 一抗: 1: 200 稀释, 4°C 孵育过夜.
 二抗: Cy3 标记山羊抗兔 IgG (H+L) (货号 KB63909), 1: 300 稀释, 室温孵育 1 小时.

For Research Use Only!
Ver. No.: V1-202603