

Anti-MSH2 兔多克隆抗体

K1339849 -20°C



产品信息

| | |
|---------------|--|
| 蛋白质全称 | DNA 错配修复蛋白 Msh2 |
| 别名 | COCA1, FCC1, hMSH2, HNPCC, HNPCC1, LCFS2, MSH2, MutS protein homolog 2, BAT26, MutS homolog 2, MutS homolog 2 colon cancer nonpolyposis type 1 |
| 免疫原 | KLH 偶联的小鼠 MSH2 合成肽 |
| Uniprot ID | P43247 |
| 抗体亚型 | IgG |
| 纯化方式 | 亲和纯化 |
| 预测分子量 / 观测分子量 | 104 kDa / 104 kDa |

应用

WB 免疫印迹

物种: 人, 小鼠, 大鼠

稀释比: 1: 500-1: 1000

阳性样品: 睾丸

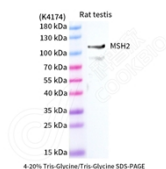
背景

MSH2, named for its homologous to the E.coli MutS gene, takes part in DNA mismatch repair (MMR) to maintain the stability of DNA. MSH2 contains a helix-turn-helix domain, which responds for binding to DNA. Also, MSH2 has a direct role in mutation avoidance and micro-satellite stability in cell.

储存条件

储存条件: 自收到之日起 -20°C下储存一年, 避免反复冻融。
储存缓冲液: 含 0.15% ProClin300 防腐剂, 100 µg/mL 牛血清白蛋白和 50%甘油的磷酸盐缓冲液。

图像



WB 检测 MSH2 蛋白(货号 K1339849).
 样品: 经 RIPA 裂解液(货号 KSG2002)处理的蛋白质.
 封闭: 3%脱脂牛奶(货号 KSGC310001)溶于 TBST 溶液,
 室温孵育 1 小时.
 一抗: 1: 1000 稀释, 4°C 孵育过夜.
 二抗: HRP 标记山羊抗兔 IgG (H+L) (货号 KB69909), 1:
 5000 稀释, 室温孵育 1 小时.

For Research Use Only!

Ver. No.: V1-202603